



RADIOGRAFÍA DEL EMPRENDIMIENTO EN MÉXICO® 2025

EDICIÓN MUJERES

Un estudio de: **ASEM** Asociación de Emprendedores de México

Con el apoyo de: **EY** Empresas y personas con confianza

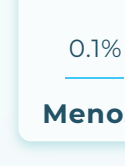
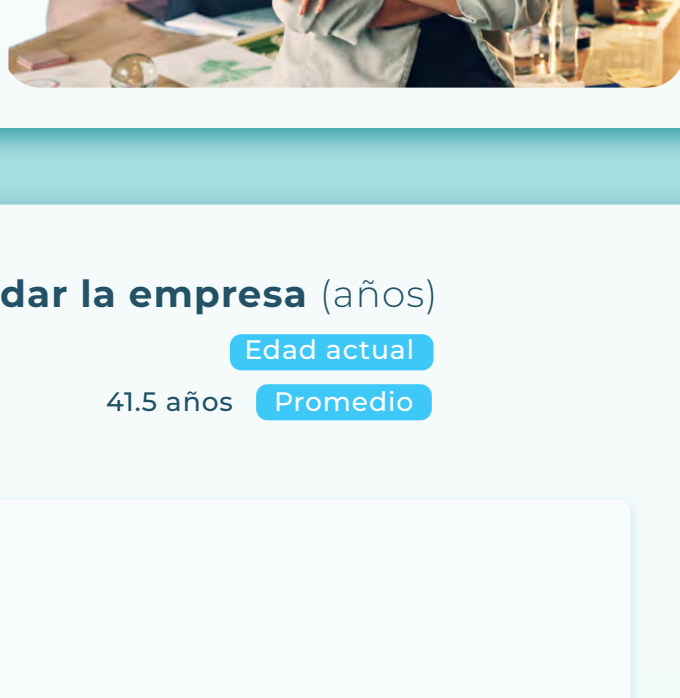
FR FRIEDRICH-NELMANN FOUNDATION

SECCIÓN 1. PERFIL DE LAS EMPRENDEDORAS (FUNDADORAS) Y SUS MOTIVACIONES



Género

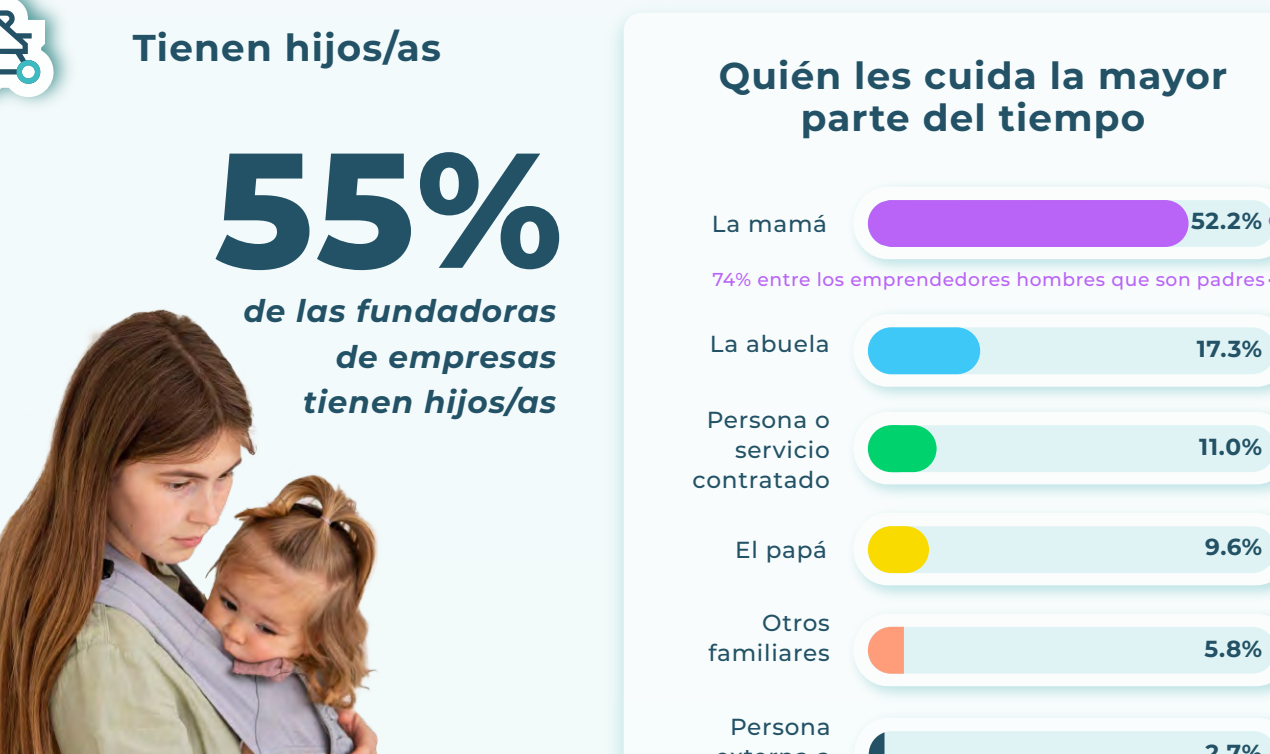
68% de las empresas tienen al menos una mujer en el equipo fundador



Edad actual y Edad al fundar la empresa (años)

Edad al fundar la empresa **Promedio** 31.6 años

Edad actual **Promedio** 41.5 años



1-0% representa que en el estudio no se identificaron datos de la opción, pero eso no significa que no existan empresas con esa condición o característica



Tienen hijos/as

55% de las fundadoras de empresas tienen hijos/as

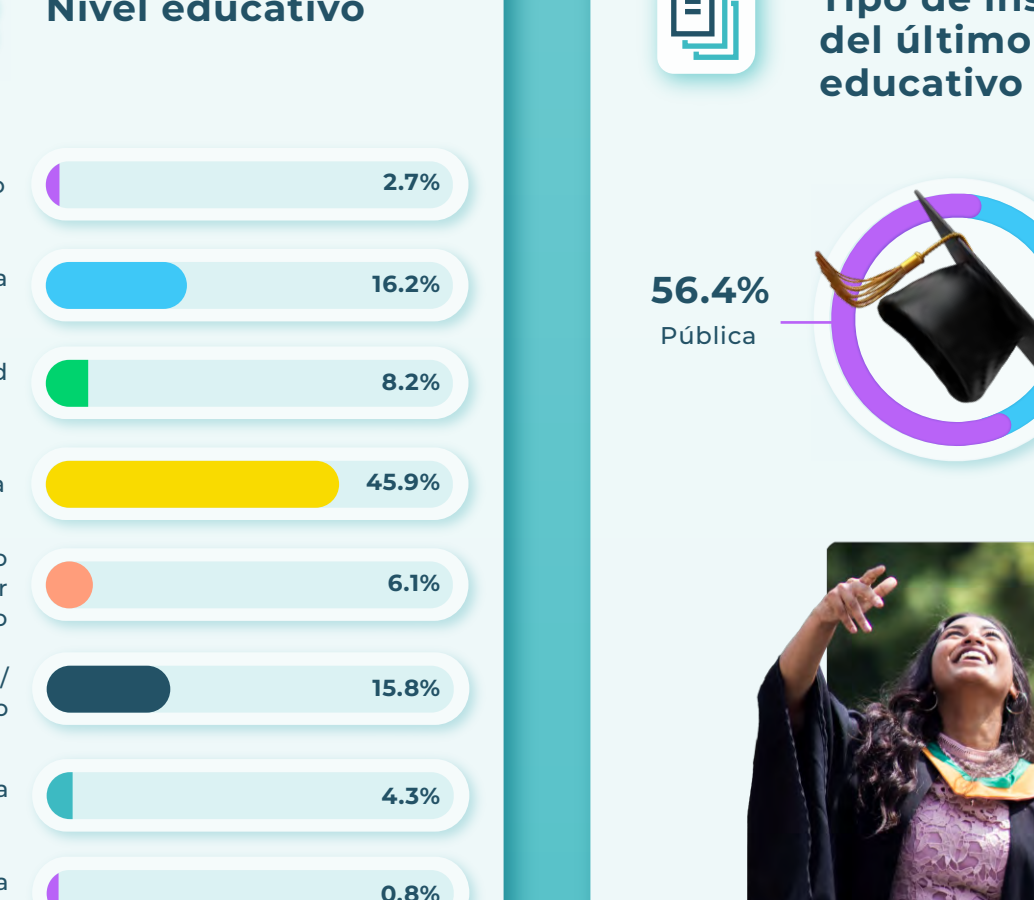


Quién les cuida la mayor parte del tiempo



Comunidades o grupos migratorios con los que se identifican Respuesta múltiple²

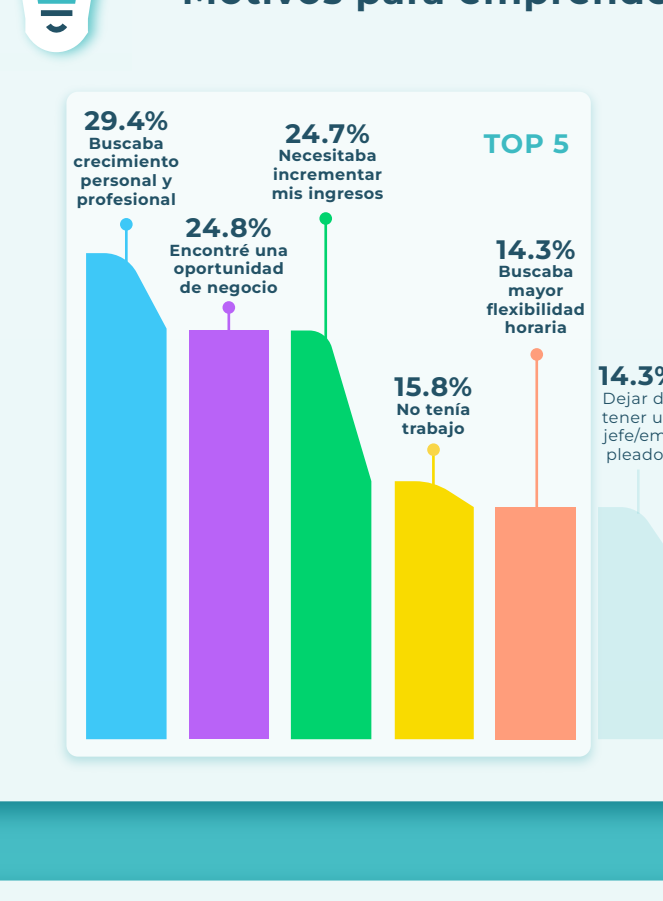
26% de las empresas con al menos una mujer fundadora han sido fundadas por personas que se identifican con alguna comunidad o grupo minoritaria



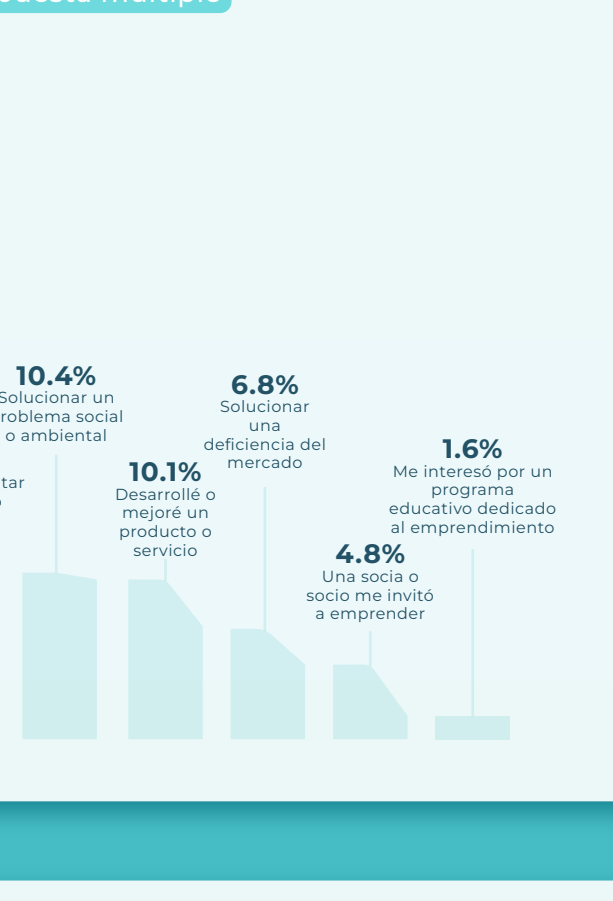
²Preguntas donde se permitió seleccionar más de una respuesta, y los porcentajes pueden superar el 100%.



Nivel educativo



Tipo de institución del último nivel educativo cursado



Motivos para emprender Respuesta múltiple



Plan para la empresa en los próximos 10 años



SECCIÓN 2. PERFIL DE LAS EMPRESAS

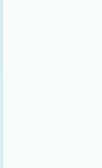
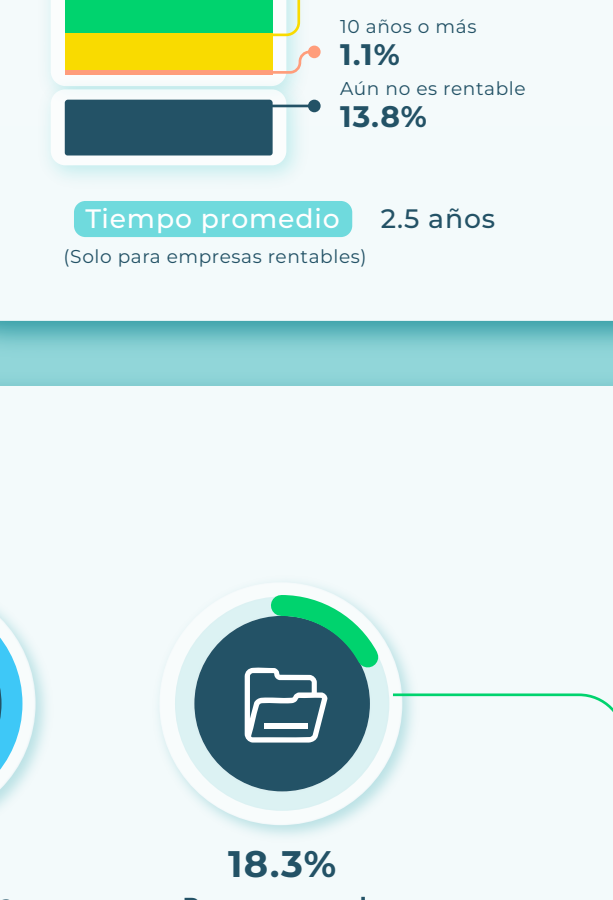
2.1 CARACTERÍSTICAS DE LA EMPRESA



Género de la persona en el puesto de Dirección



Entre las empresas que son Personas morales



51% son empresas familiares



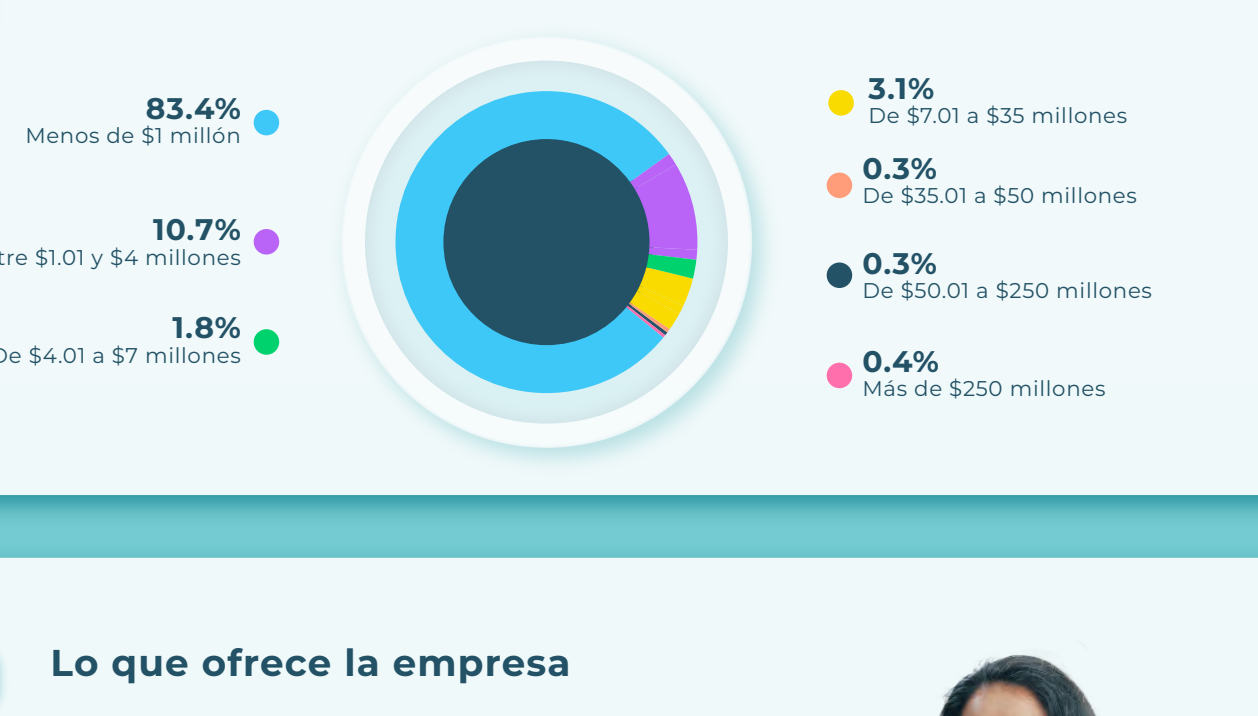
Tiempo en operación



Tiempo para ser rentable



Figura legal



2.2 PERFIL COMERCIAL



Lo que ofrece la empresa



Mercado objetivo principal



Venta a grandes empresas



35% de las Personas B2B con socias venden sus productos a grandes empresas



Dinámica de las exportaciones



Pagos atrasados por parte de los clientes

22% tienen pagos de facturas atrasadas por parte de sus clientes³

³Aumenta a 37% entre las empresas B2B

Pagos atrasados como porcentaje del total de ventas



Días de atraso en los pagos de los clientes

57 DÍAS Los pagos atrasados tienen un promedio de 2 meses de demora

Empresas de base científica y tecnológica

10% de las empresas invierte y/o desarrolla patentes, robótica, software/hardware, innovativa médica, etc.

La infografía de la Radiografía del Emprendimiento en México® 2025 Edición Mujeres es una obra de la ASEM - Asociación de Emprendedores de México (asem.mx). Se encuentra sujeta a una Licencia Creative Commons Atribución-NoComercial-SinDerivadas 4.0 Internacional (CC BY-NC-ND 4.0) (<http://creativecommons.org/licenses/by-nc-nd/4.0/>) y puede ser reproducida para cualquier uso no comercial otorgando el reconocimiento respectivo a la ASEM. No se permiten obras derivadas.

Base metodológica: 2,748 respuestas online de emprendedoras (fundadoras de Pymes y grandes empresas) que residen en los 32 Estados de la República Mexicana de las cuales 944 corresponden a mujeres. El trabajo de campo se realizó del 28 de mayo al 12 de septiembre de 2023. Los resultados tienen un nivel de confianza del 99% con un margen de error de 2.5%.





RADIOGRAFÍA DEL EMPRENDIMIENTO EN MÉXICO® 2025

EDICIÓN MUJERES

Un estudio de: **ASEM** Asociación de Emprendedores de México

Con el apoyo de: **EY** Show the future with confidence

FREIBRICH HAINANNI FOUNDATION

SECCIÓN 3. VENTAS EN LÍNEA



Ventas en línea



Canales de ventas en línea*

Respuesta múltiple



Motivos para no vender en línea

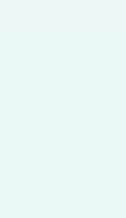


Venta en línea vs ventas físicas **Promedio 43.3%**



81% de las empresas que venden 100% en línea están fundadas por equipos mixtos.⁵
⁵Empresas fundadas por al menos un hombre y una mujer.

*Los datos hacen referencia al 45.8% de empresas con ventas en línea, no al total de las empresas con mujeres fundadoras



Retos para aumentar las ventas en línea **Respuesta múltiple**

TOP 3

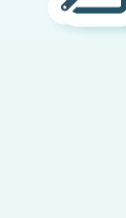
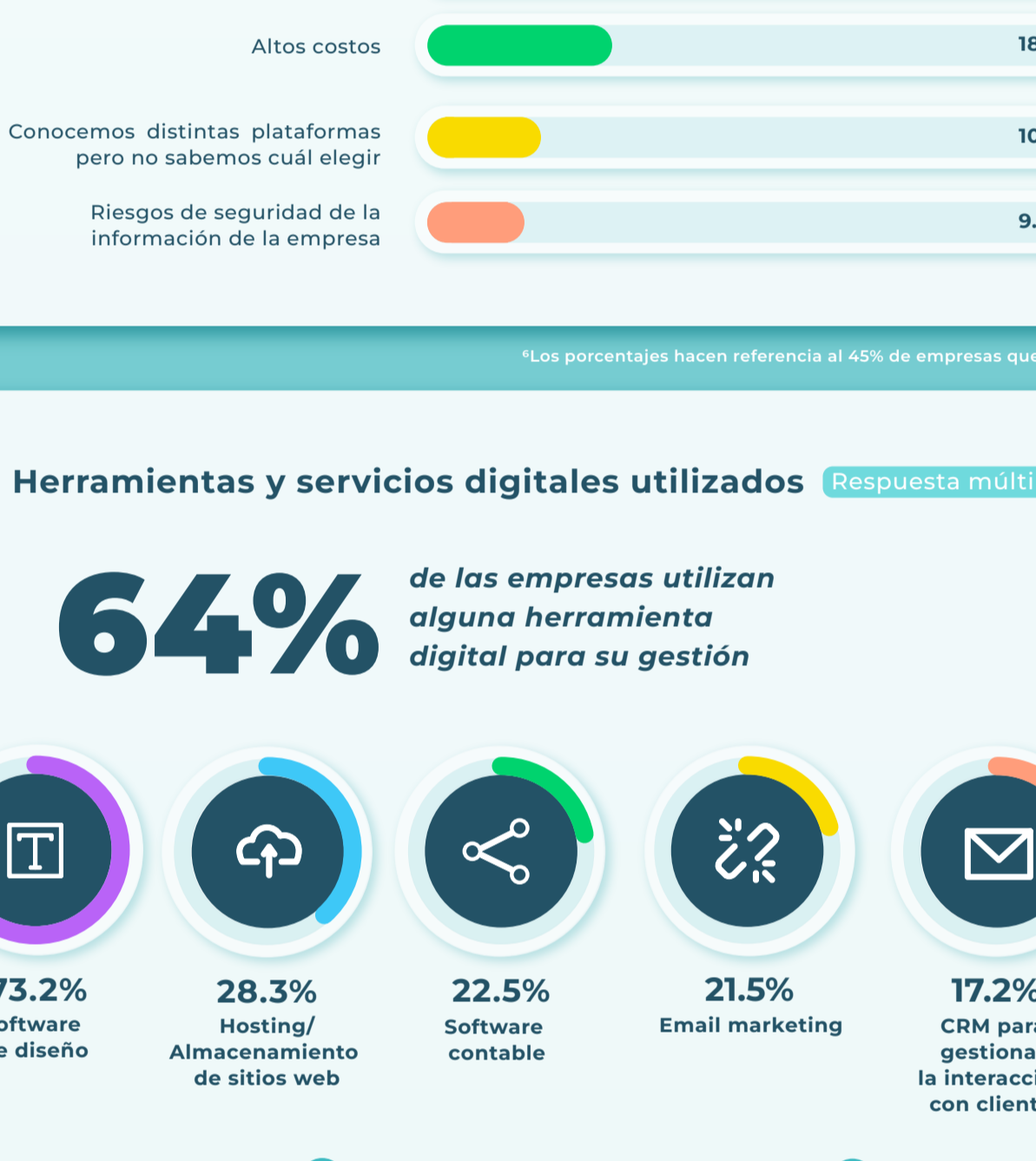


SECCIÓN 4. PROCESOS DIGITALES



Para qué utilizan la IA **Respuesta múltiple**

57% de las empresas utilizan IA en procesos clave de su gestión



Motivos para no usar IA⁶



⁶Los porcentajes hacen referencia al 45% de empresas que no usan IA



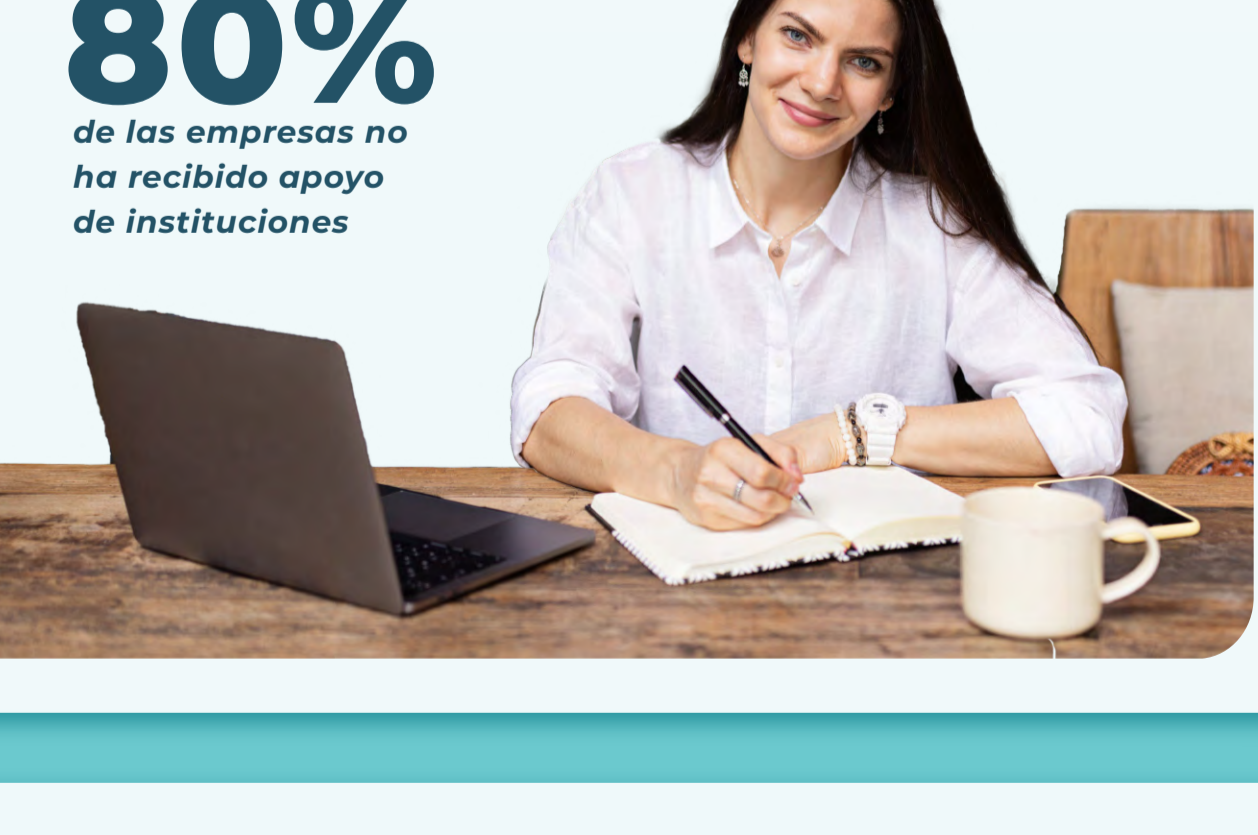
Herramientas y servicios digitales utilizados **Respuesta múltiple**

64% de las empresas utilizan alguna herramienta digital para su gestión

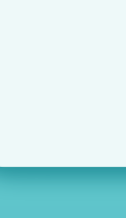


Motivos para no usar herramientas digitales **Respuesta múltiple**

36% de las empresas NO utilizan herramientas digitales para su gestión

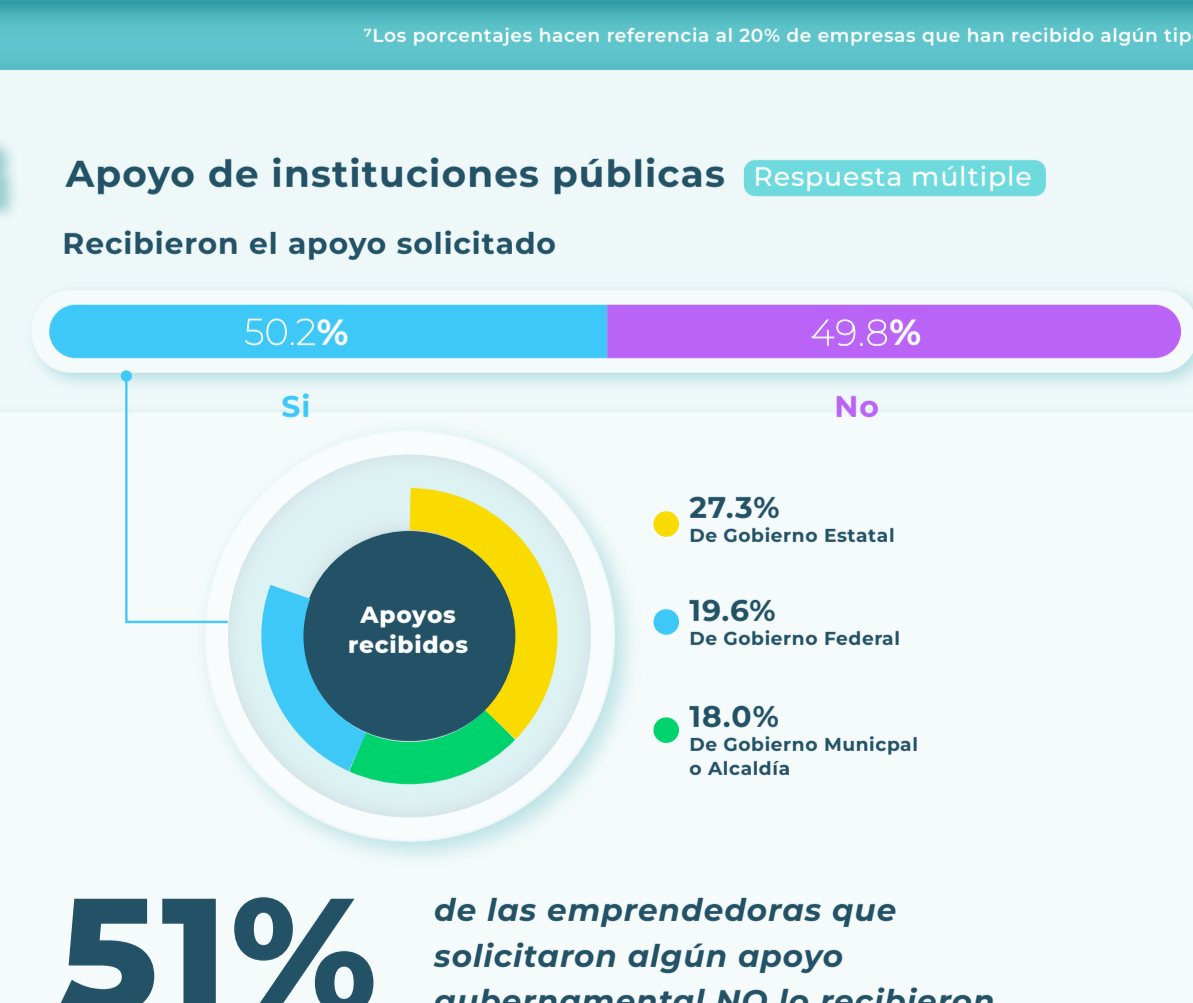


SECCIÓN 5. FORTALECIMIENTO DE LA GESTIÓN Y APOYOS RECIBIDOS



Aspectos a mejorar en las empresas **Respuesta múltiple**

TOP 5



TOP 3

Mejora en la estrategia de ventas **Respuesta múltiple**



Instituciones que apoyan a las empresas

80% de las empresas no ha recibido apoyo de instituciones

Apoyo de instituciones privadas⁷ **Respuesta múltiple**

⁷Los porcentajes hacen referencia al 20% de empresas que han recibido algún tipo de apoyo

Apoyo de instituciones públicas **Respuesta múltiple**

Recibieron el apoyo solicitado

51% de las emprendedoras que solicitaron algún apoyo gubernamental NO lo recibieron

Conocimiento de programas públicos

74% de las emprendedoras NO conocen programas públicos de apoyo empresarial

CONSULTA EL INFORME AQUÍ

La infografía de la Radiografía del Emprendimiento en México® 2025 Edición Mujeres es una obra de la ASEM - Asociación de Emprendedores de México (asem.mx). Se encuentra sujeta a una licencia Creative Commons Atribución NoComercial SinDerivadas 4.0 Internacional (CC BY-NC-ND 4.0) (<https://creativecommons.org/licenses/by-nc-nd/4.0/>) y puede ser reproducida para cualquier uso no comercial otorgando el reconocimiento respectivo a la ASEM. No se permiten obras derivadas.

Base metodológica: 2,748 respuestas online de emprendedores fundadores de MIPYMES y grandes empresas que residen en los 32 Estados de la República Mexicana de los cuales 342 corresponden a mujeres. El trabajo de campo se realizó del 28 de mayo al 12 de septiembre de 2025. Los resultados tienen un nivel de confianza del 99% con un margen de error de 2.5%.

