

# RADIOGRAFÍA DEL EMPRENDIMIENTO EN MÉXICO® 2023

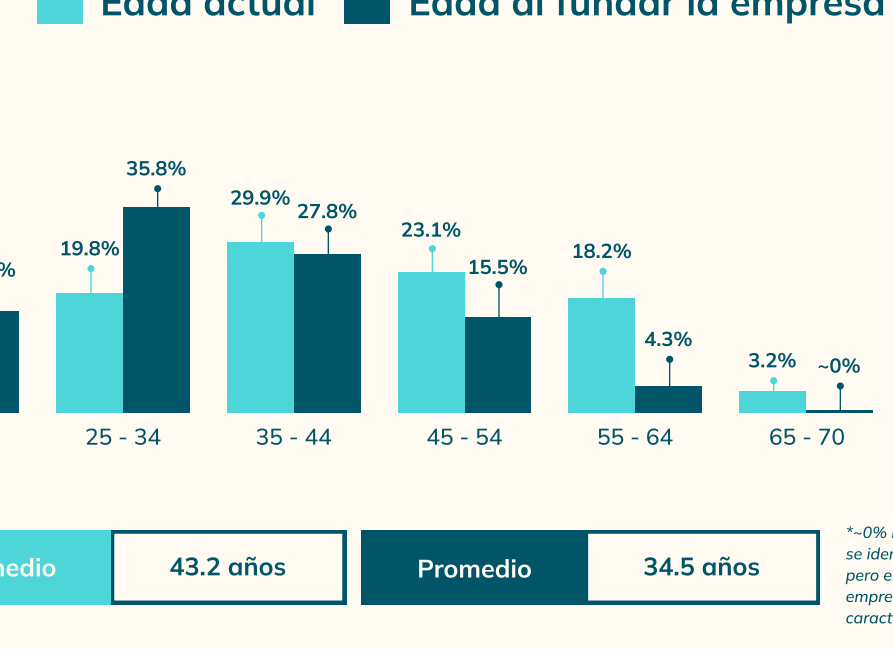
EDICIÓN TAMAULIPAS

Un estudio de: **asem** Asociación de Emprendedores de México

Con el apoyo de: **Tamaulipas** Secretaría de Economía

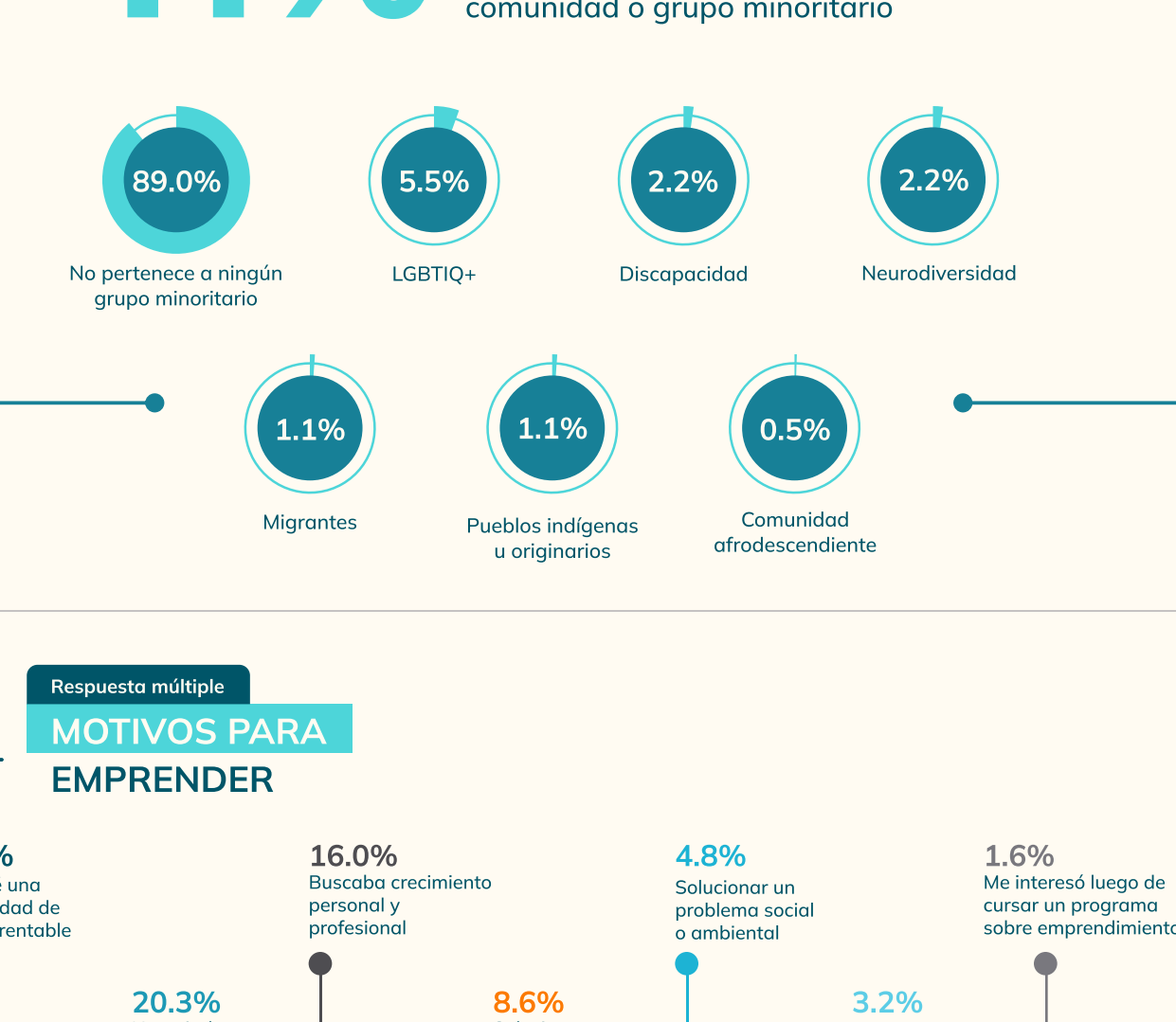
## SECCIÓN 1 - PERFIL DE LAS Y LOS EMPRENDEDORES (FUNDADORES) Y SUS MOTIVACIONES

### Respuesta única GÉNERO DE LAS PERSONAS ENCUESTADAS



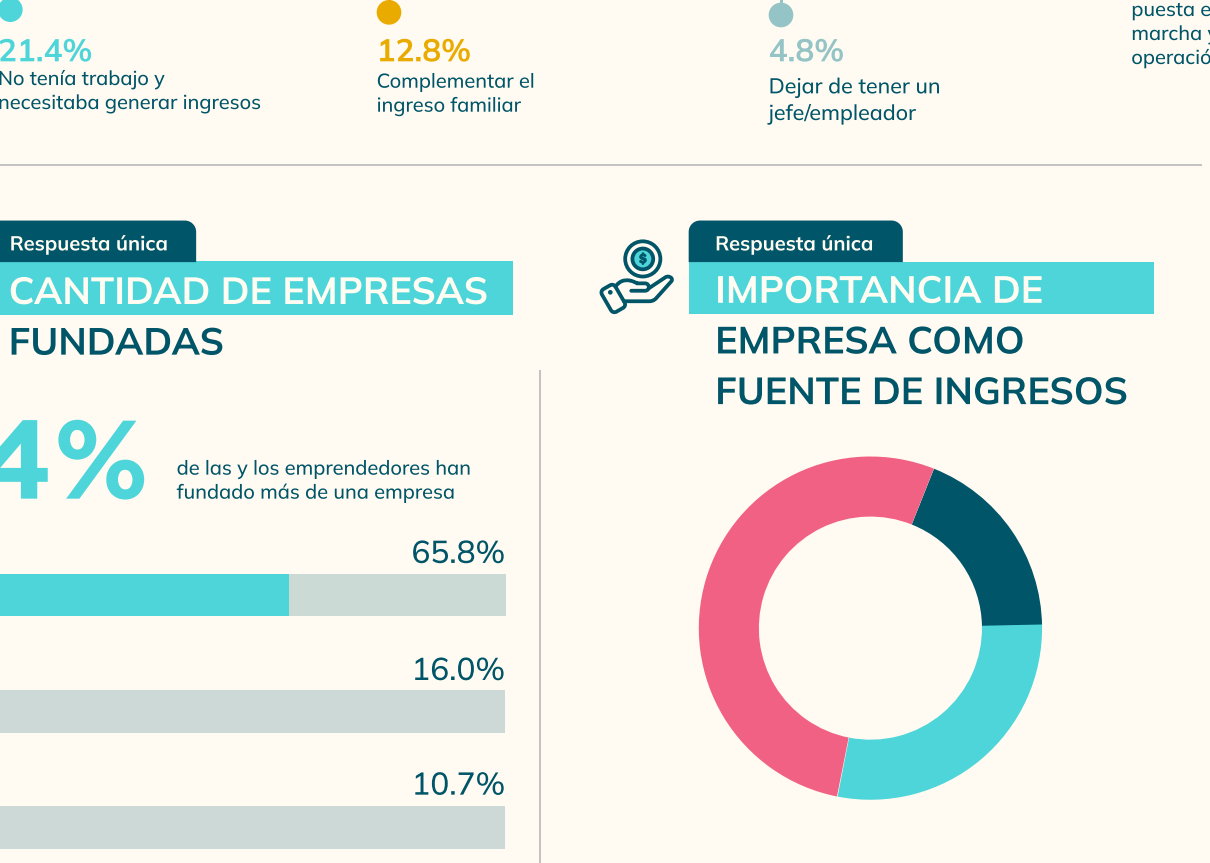
### Respuesta única EDAD\* (años)

Edad actual | Edad al fundar la empresa

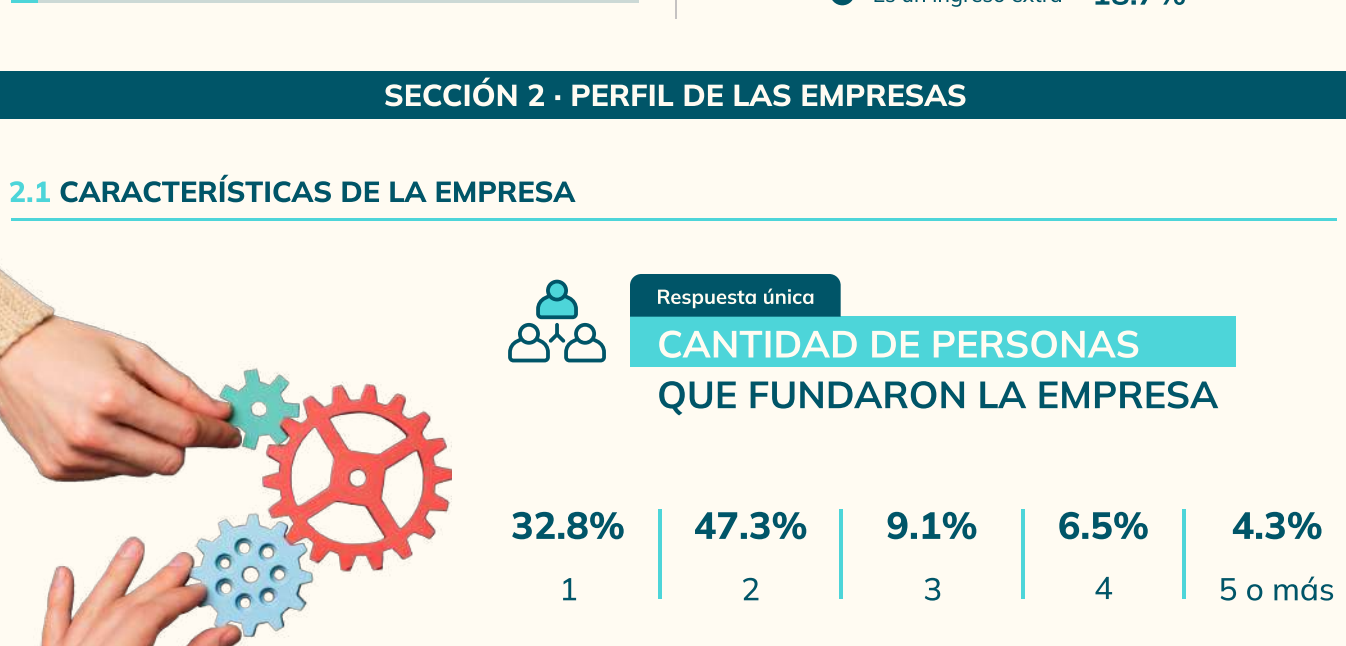


### Respuesta múltiple COMUNIDADES O GRUPOS MINORITARIOS CON LOS QUE SE IDENTIFICAN

11% de las empresas han sido fundadas por personas que se identifican con alguna comunidad o grupo minoritario



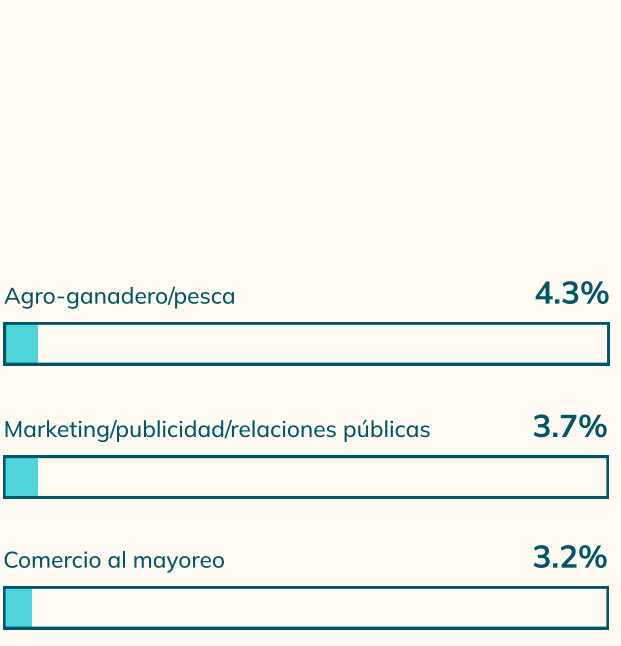
### Respuesta múltiple MOTIVOS PARA EMPRENDER



### Respuesta única CANTIDAD DE EMPRESAS FUNDADAS



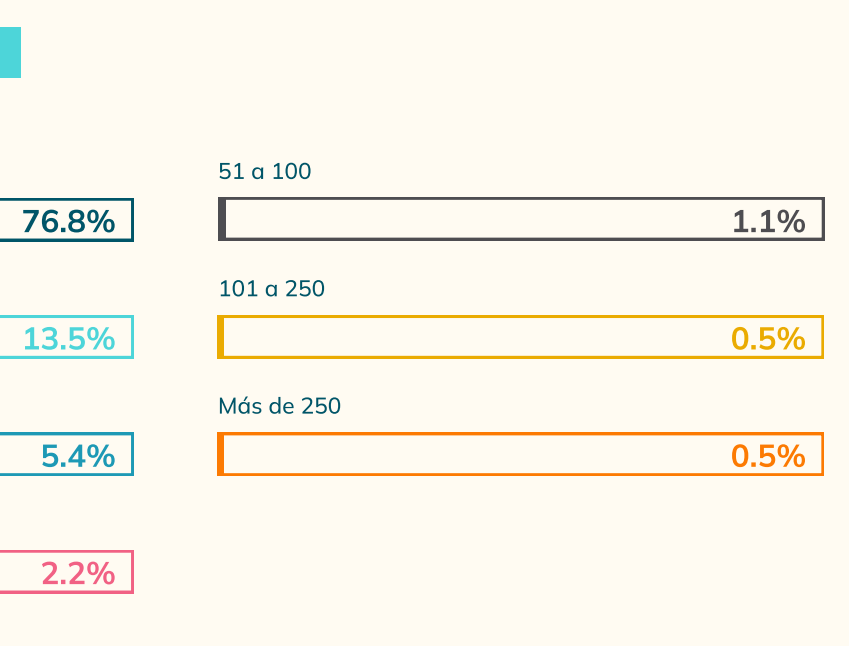
### Respuesta única IMPORTANCIA DE EMPRESA COMO FUENTE DE INGRESOS



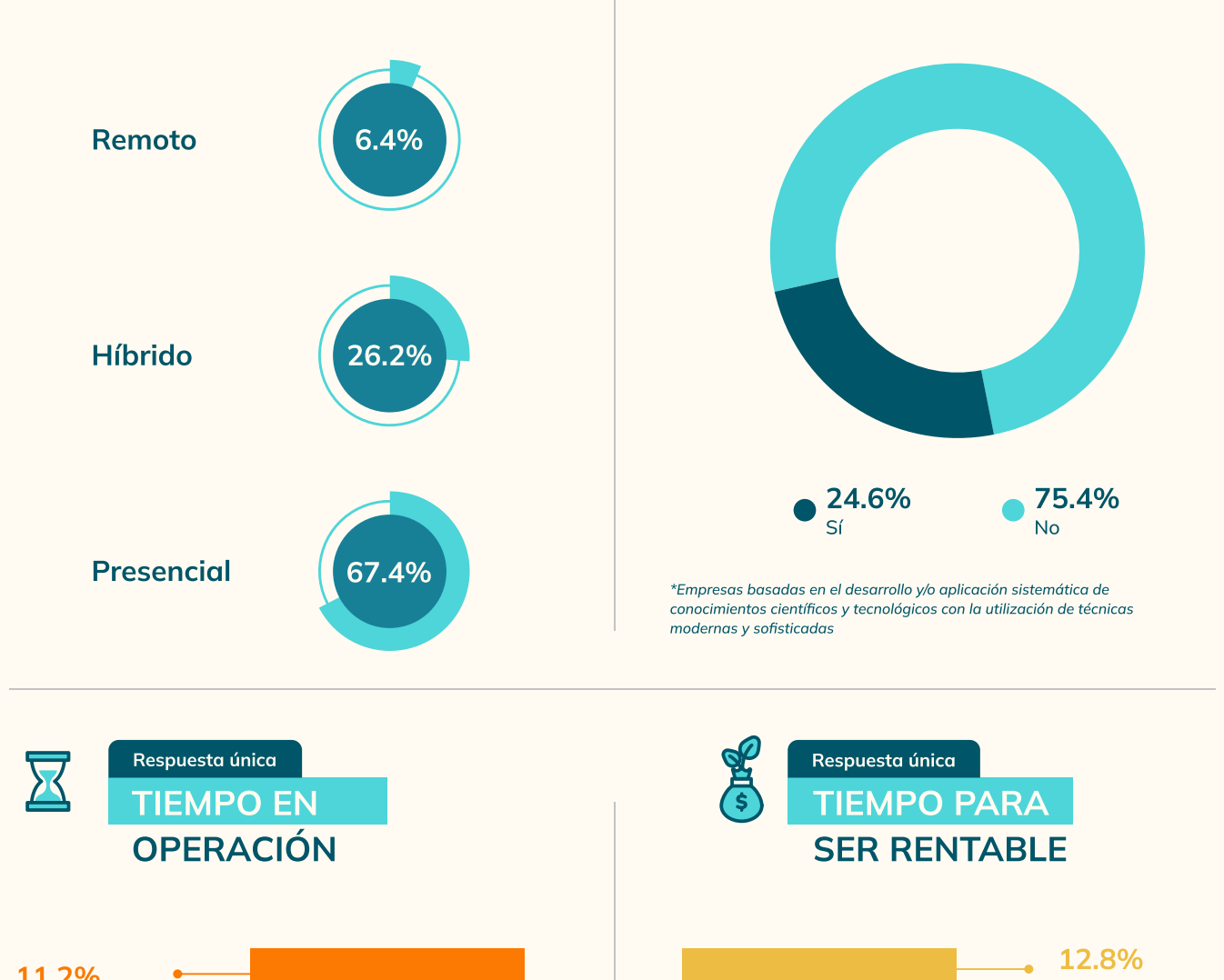
## SECCIÓN 2 - PERFIL DE LAS EMPRESAS

### 2.1 CARACTERÍSTICAS DE LA EMPRESA

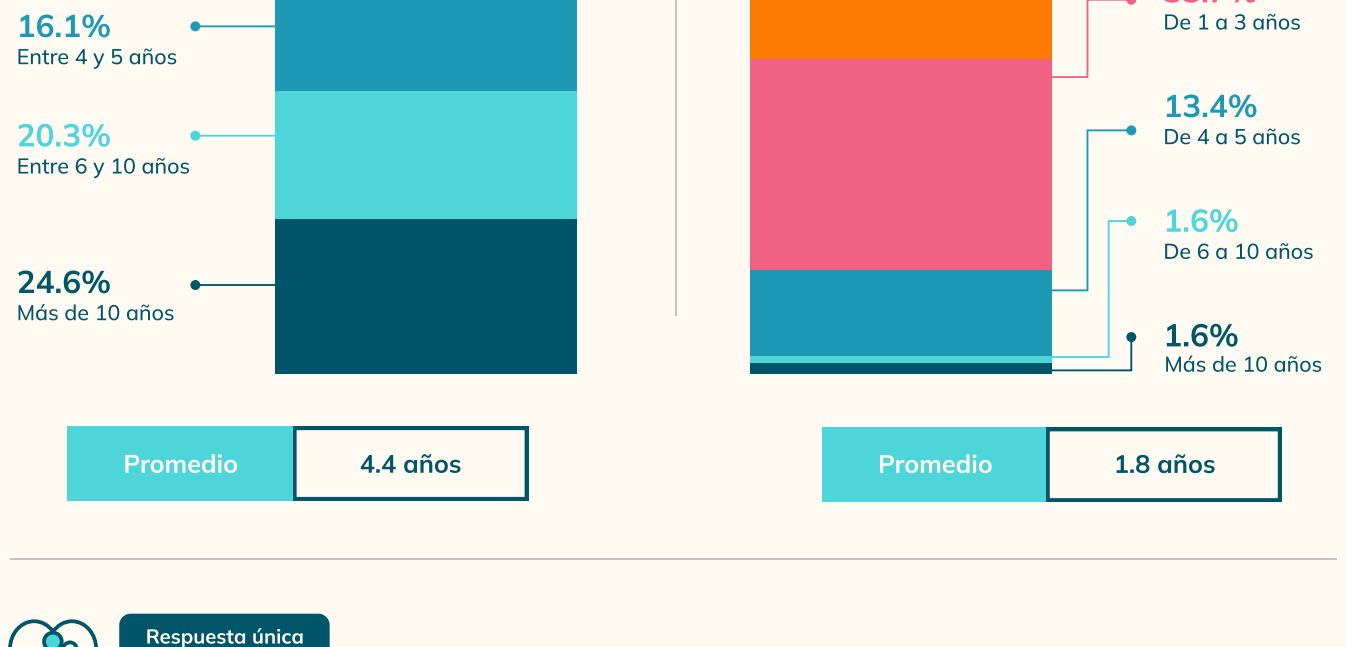
#### Respuesta única CANTIDAD DE PERSONAS QUE FUNDARON LA EMPRESA



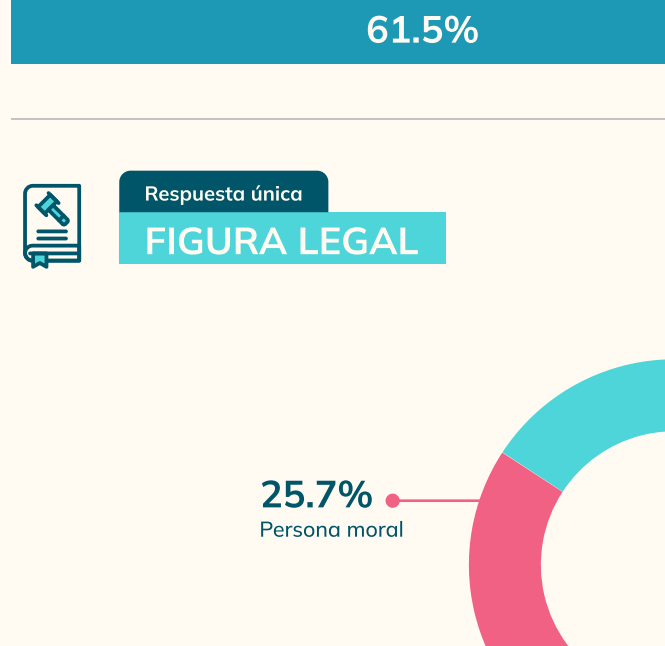
#### Respuesta única SECTORES DE ACTIVIDAD ECONÓMICA



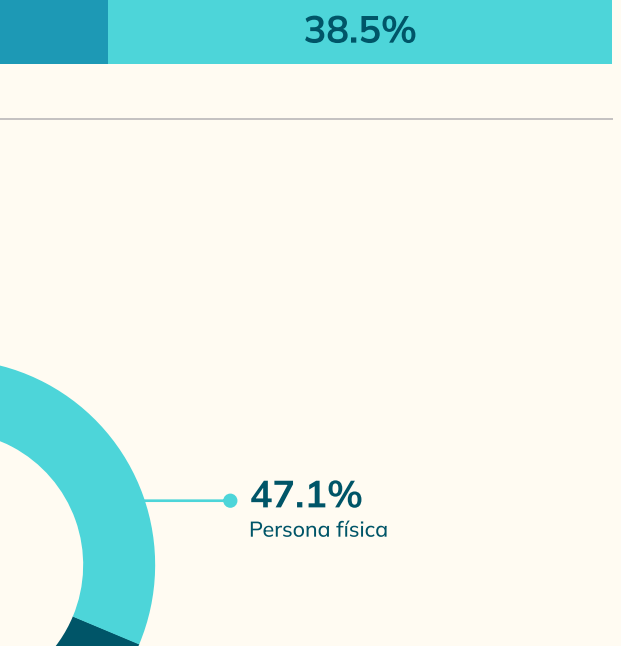
#### Respuesta única COLABORADORES (número de colaboradores)



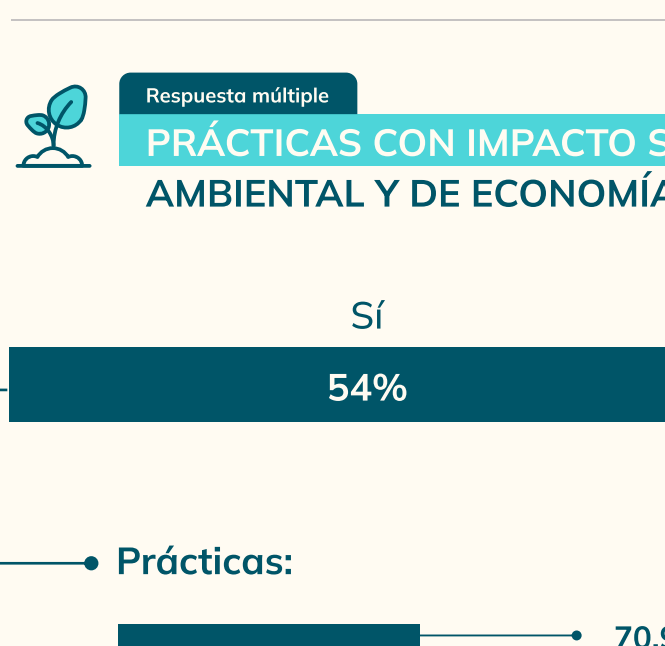
#### Respuesta única MODALIDAD DE TRABAJO



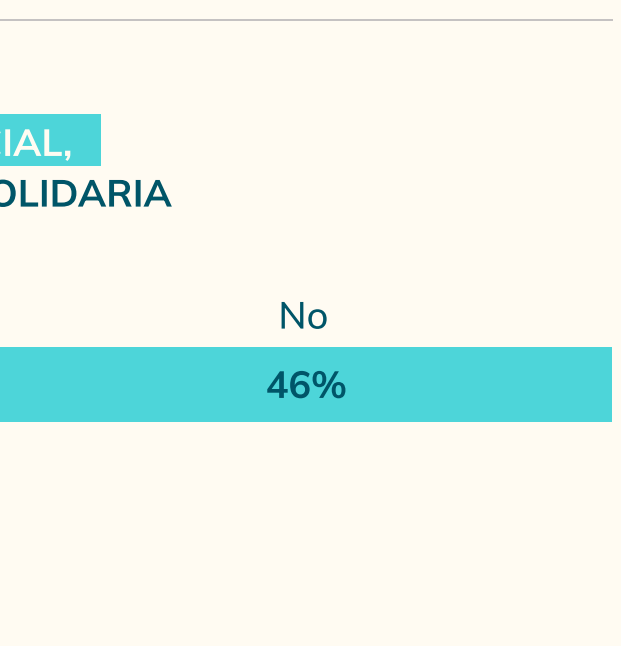
#### Respuesta única EMPRESAS DE BASE TECNOLÓGICA\*



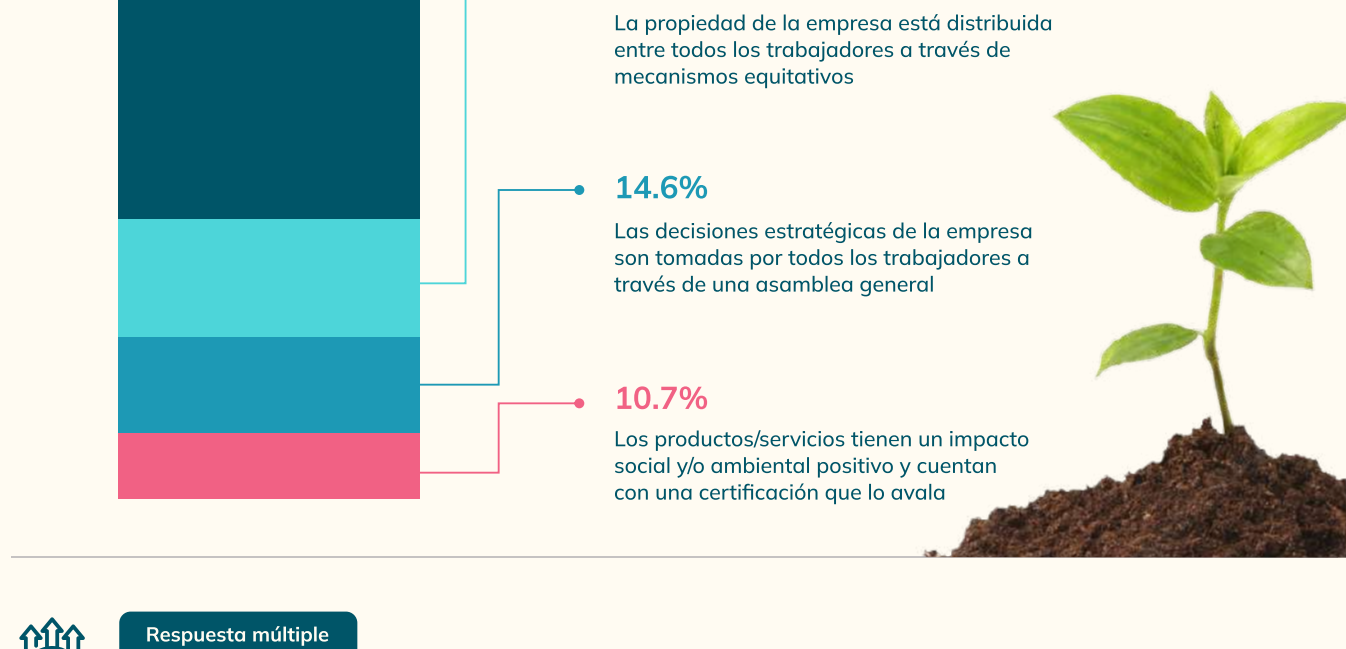
#### Respuesta única TIEMPO EN OPERACIÓN



#### Respuesta única TIEMPO PARA SER RENTABLE



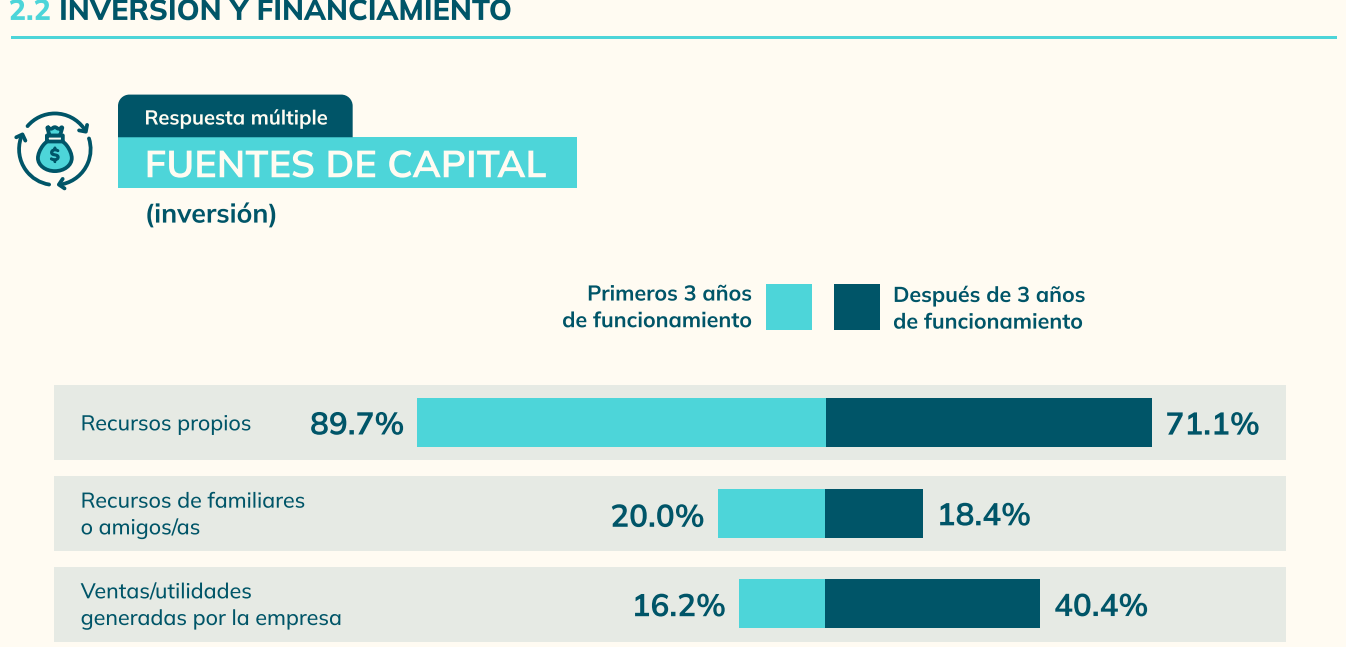
#### Respuesta única EMPRESA FAMILIAR



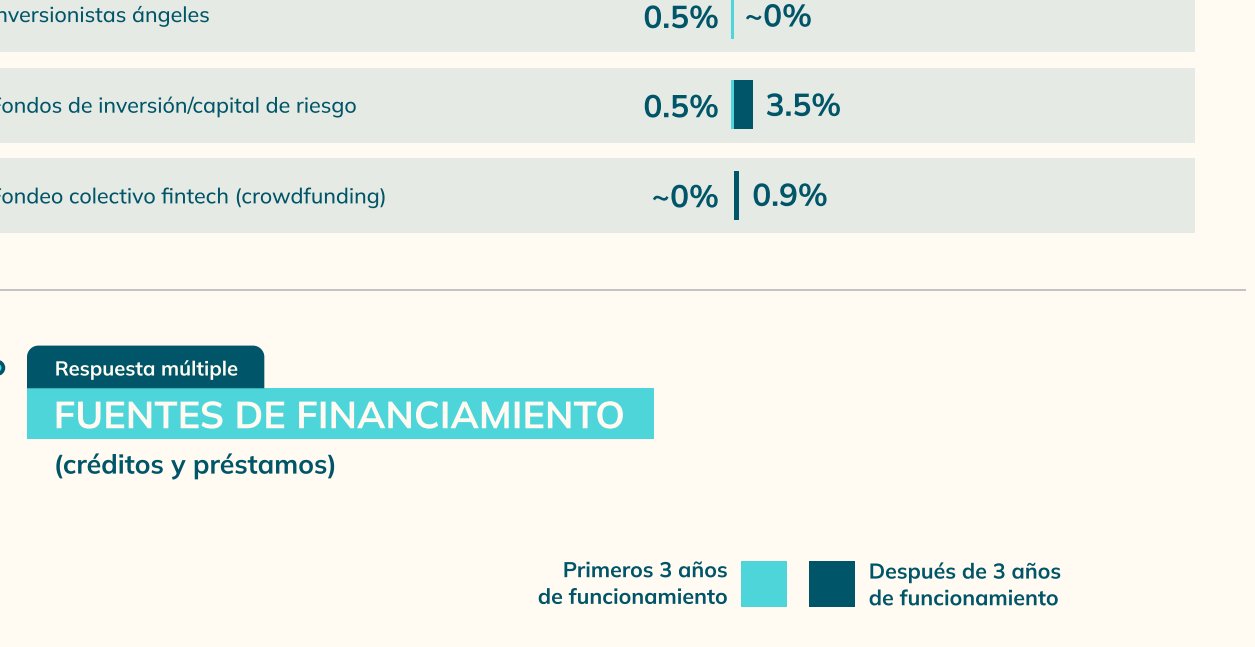
#### Respuesta única FIGURA LEGAL



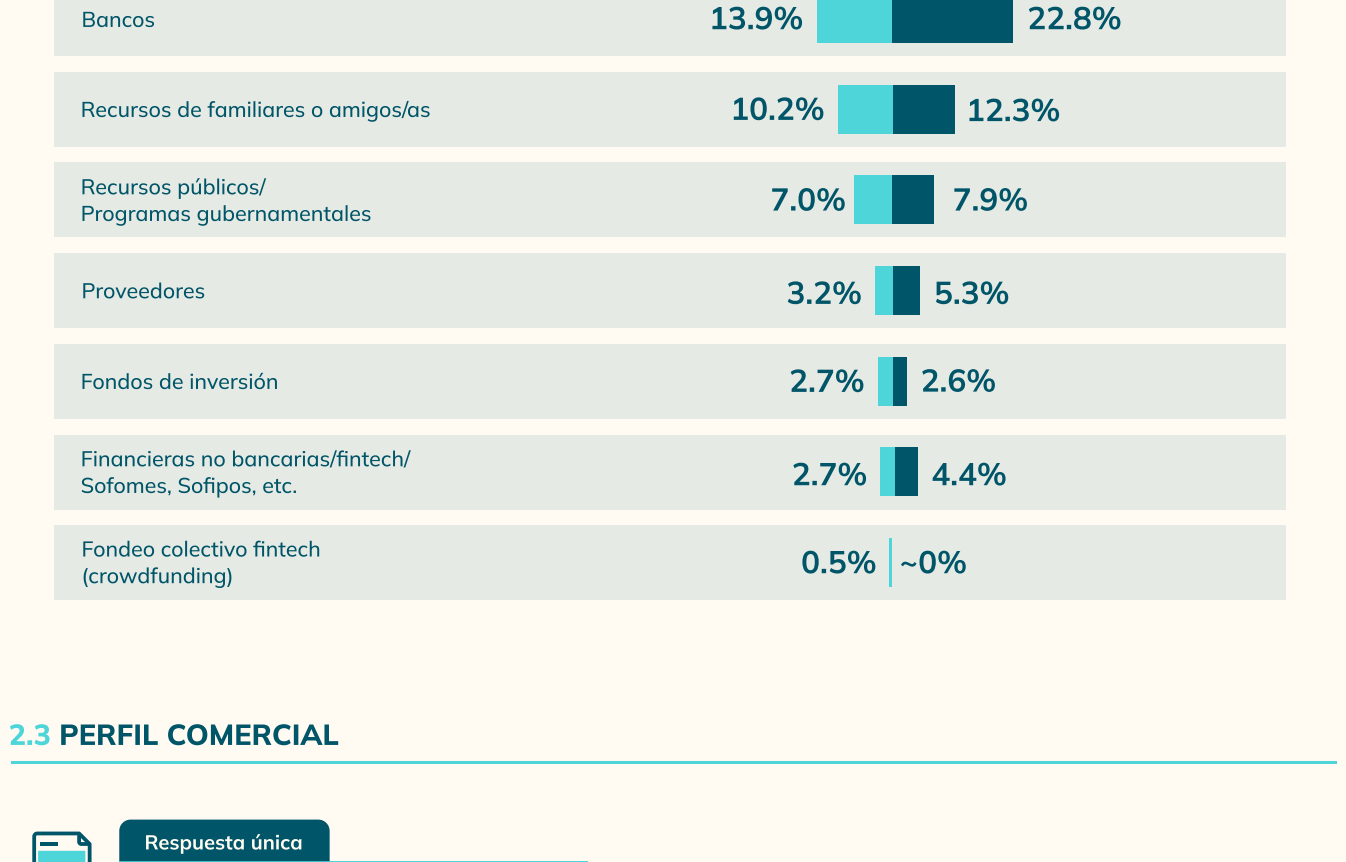
#### Respuesta múltiple PRÁCTICAS CON IMPACTO SOCIAL, AMBIENTAL Y DE ECONOMÍA SOLIDARIA



#### Prácticas:

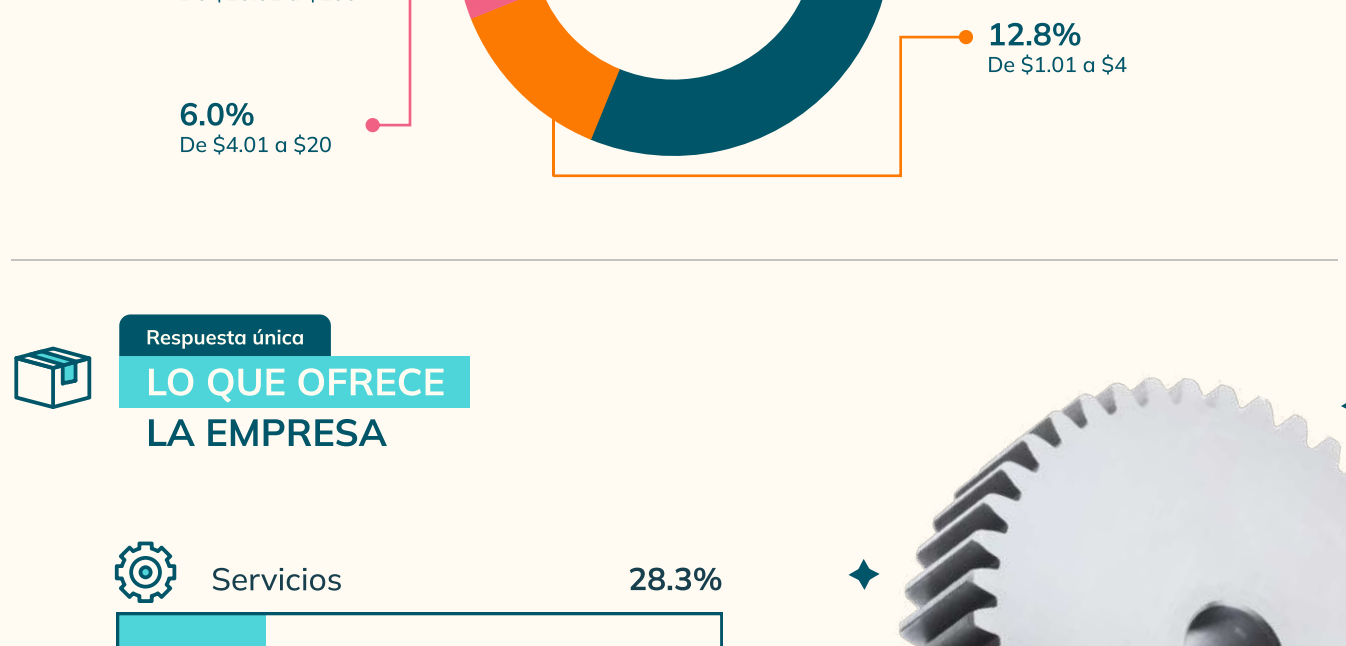


#### Respuesta múltiple ASPECTOS A MEJORAR EN LAS EMPRESAS

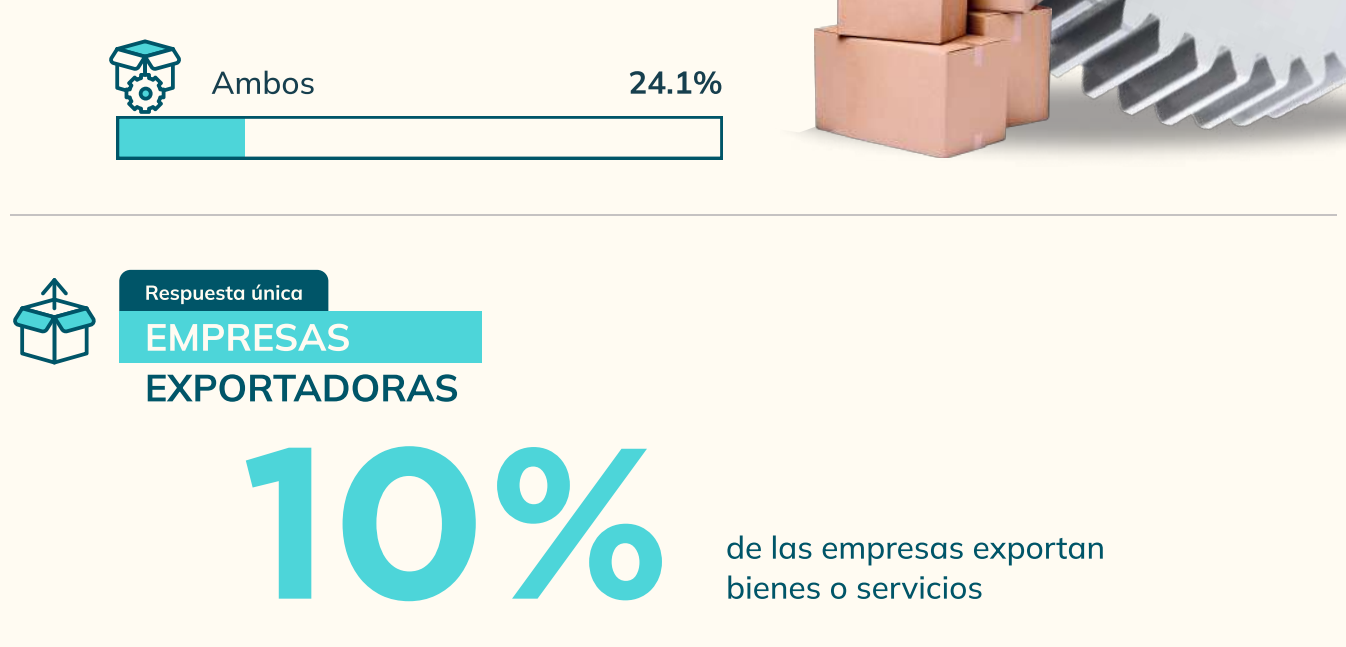


### 2.2 INVERSIÓN Y FINANCIAMIENTO

#### Respuesta múltiple FUENTES DE CAPITAL (inversión)

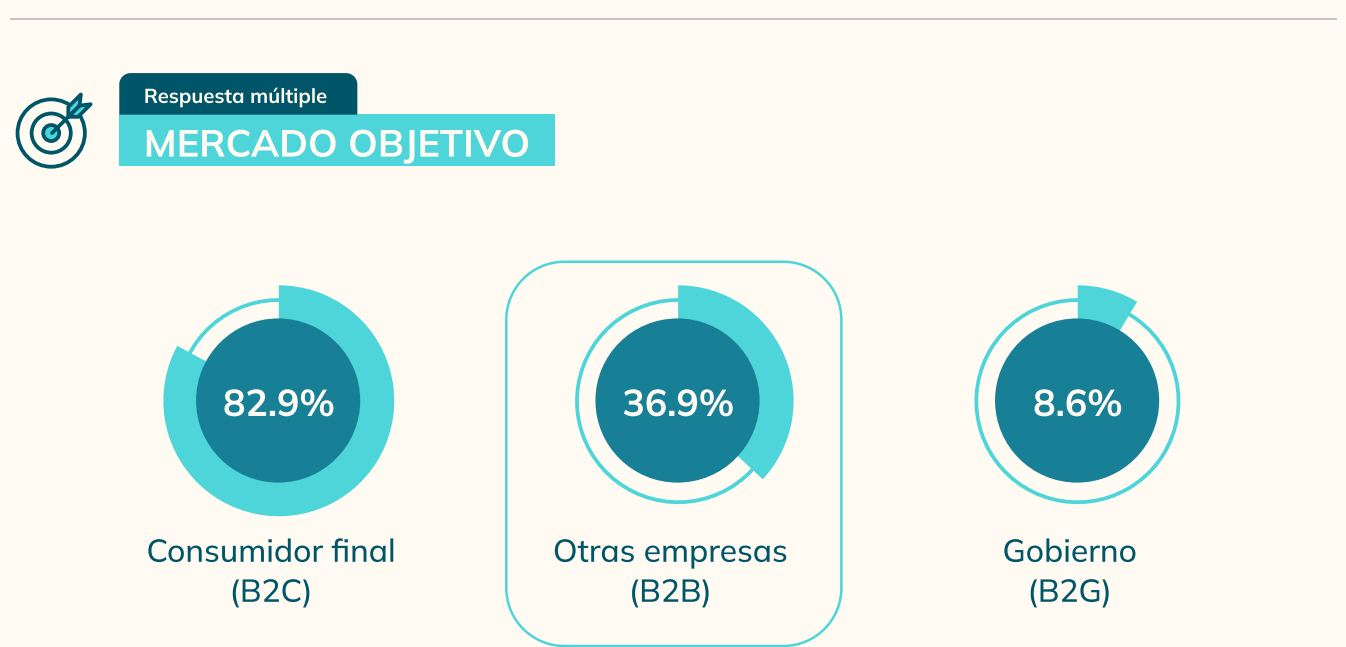


#### Respuesta múltiple FUENTES DE FINANCIAMIENTO (créditos y préstamos)



### 2.3 PERFIL COMERCIAL

#### Respuesta única FACTURACIÓN ANUAL (en millones de pesos)



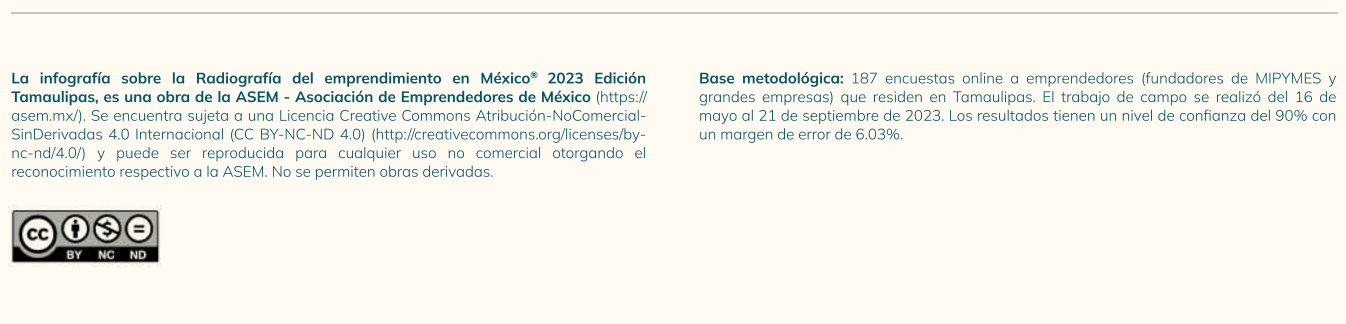
#### Respuesta única LO QUE OFRECE LA EMPRESA



#### Respuesta única EMPRESAS EXPORTADORAS

10% de las empresas exportan bienes o servicios

#### Respuesta múltiple DESTINO DE LAS EXPORTACIONES\*



#### Respuesta múltiple MERCADO OBJETIVO



#### Respuesta única PAGOS ATRASADOS



#### Respuesta múltiple MEDIOS DE PAGO OFRECIDOS



La infografía sobre la Radiografía del emprendimiento en México® 2023 Edición Tamaulipas es una obra de la ASDEM - Asociación de Emprendedores de México (Patria y empresa). Se encuentra sujeta a una Licencia Creative Commons Atribución-NoComercial-SinDerivados 4.0 internacional (CC BY-NC-ND 4.0) (http://creativecommons.org/licenses/by-nc-nd/4.0/) y puede ser reproducida para cualquier uso no comercial otorgando al reconocimiento respectivo a la ASDEM. No se permiten otros derivados.

Base metodológica: 187 encuestas online a emprendedores (fundadores de MIPYMES y grandes empresas) que operan en Tamaulipas. El trabajo de campo se realizó del 14 de mayo al 21 de septiembre de 2023. Los resultados tienen un nivel de confianza del 90% con un margen de error de ±0.2%.



# RADIOGRAFÍA DEL EMPRENDIMIENTO EN MÉXICO® 2023

Un estudio de: **asem** / **Emprendedores de México** / **ASELA**

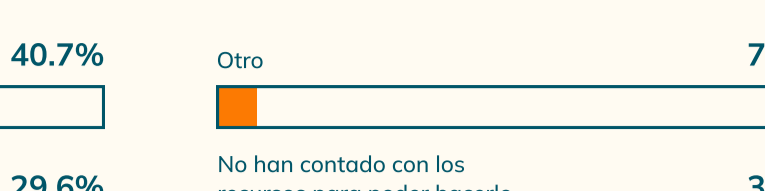
Con el apoyo de: **Tamaulipas** / **Secretaría de Economía**

EDICIÓN TAMAULIPAS

## 2.4 PRESENCIA DIGITAL, VENTAS EN LÍNEA Y LOGÍSTICA DE ÚLTIMA MILLA

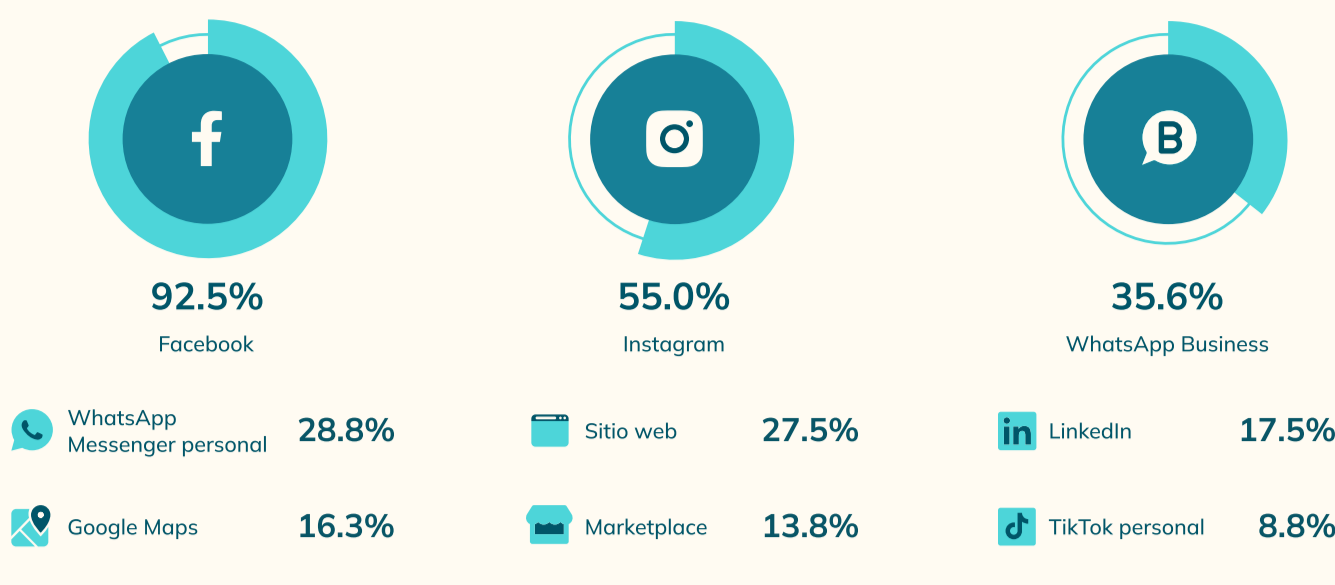


### Respuesta única PRESENCIA DIGITAL EN INTERNET

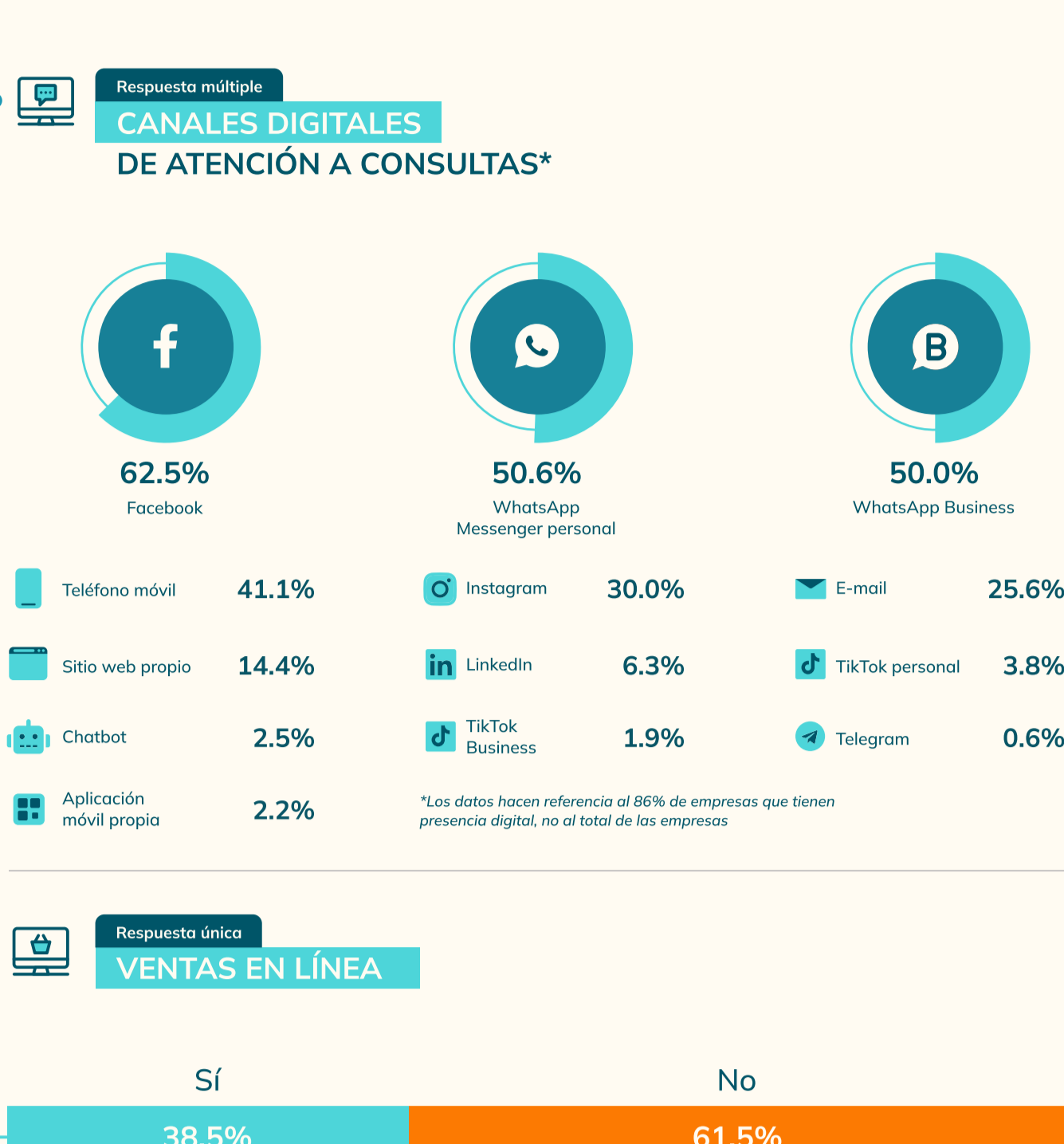


Respuesta única

### MOTIVOS POR LOS QUE NO TIENEN PRESENCIA DIGITAL



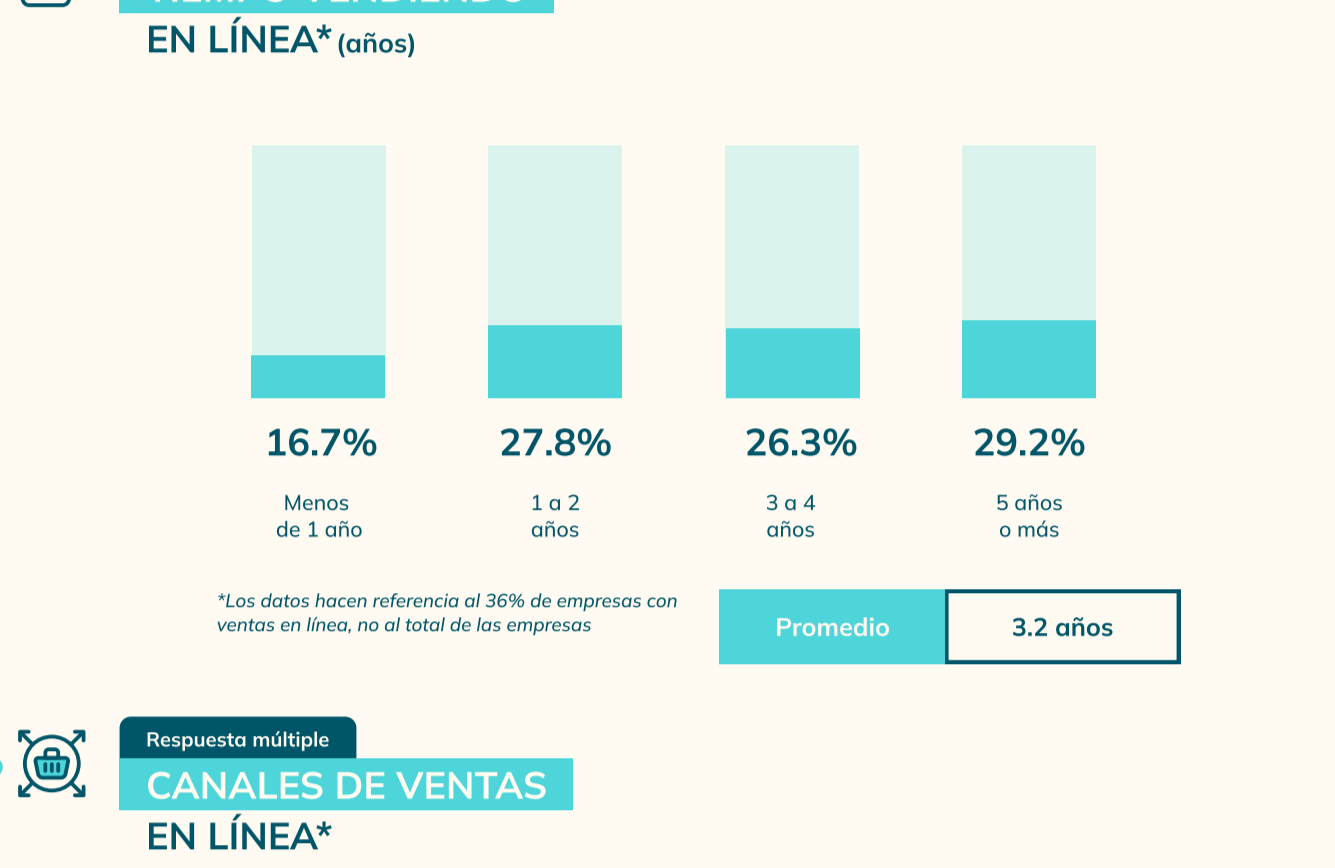
### Respuesta múltiple CANALES DIGITALES DE DIFUSIÓN\*



\*Los datos hacen referencia al 86% de empresas que tienen presencia digital, no al total de las empresas



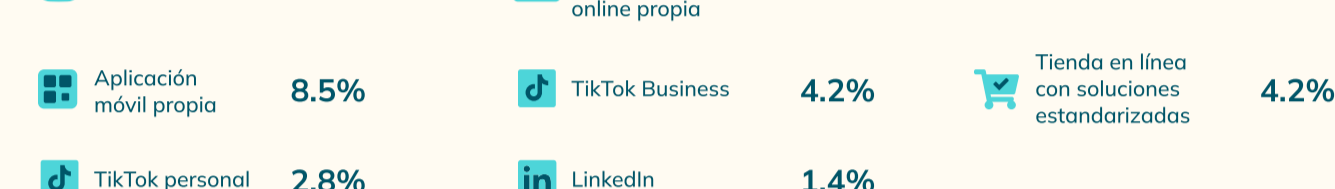
### Respuesta múltiple CANALES DIGITALES DE ATENCIÓN A CONSULTAS\*



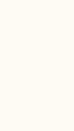
\*Los datos hacen referencia al 86% de empresas que tienen presencia digital, no al total de las empresas



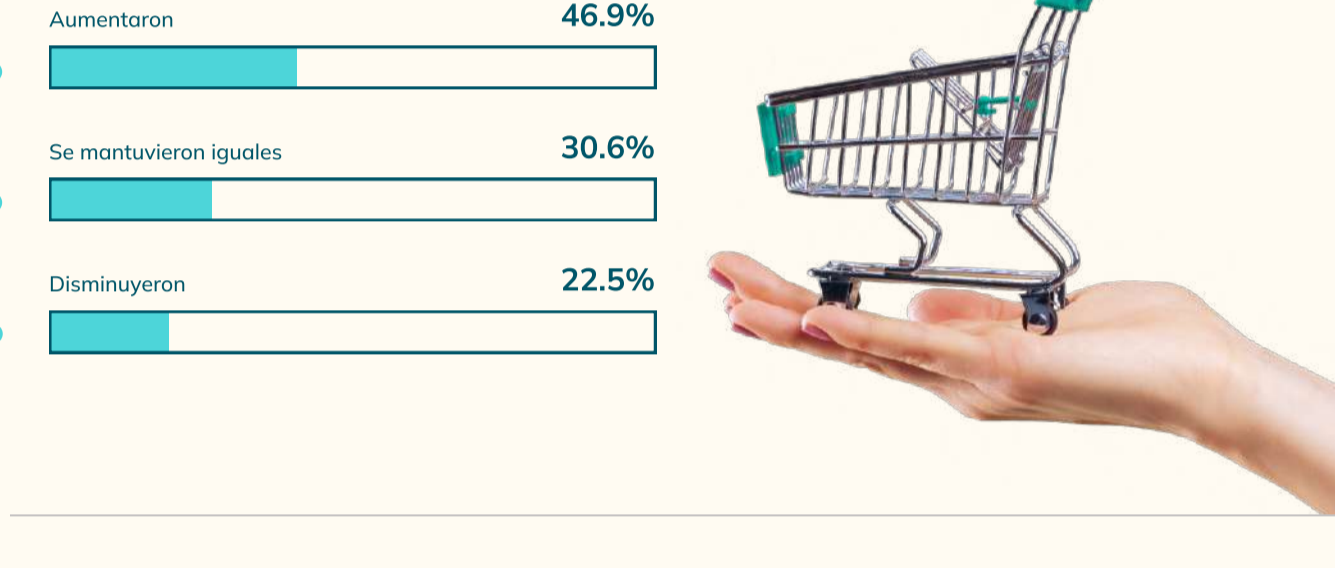
### Respuesta única VENTAS EN LÍNEA



**78%** de las empresas que no venden línea, están interesadas en hacerlo



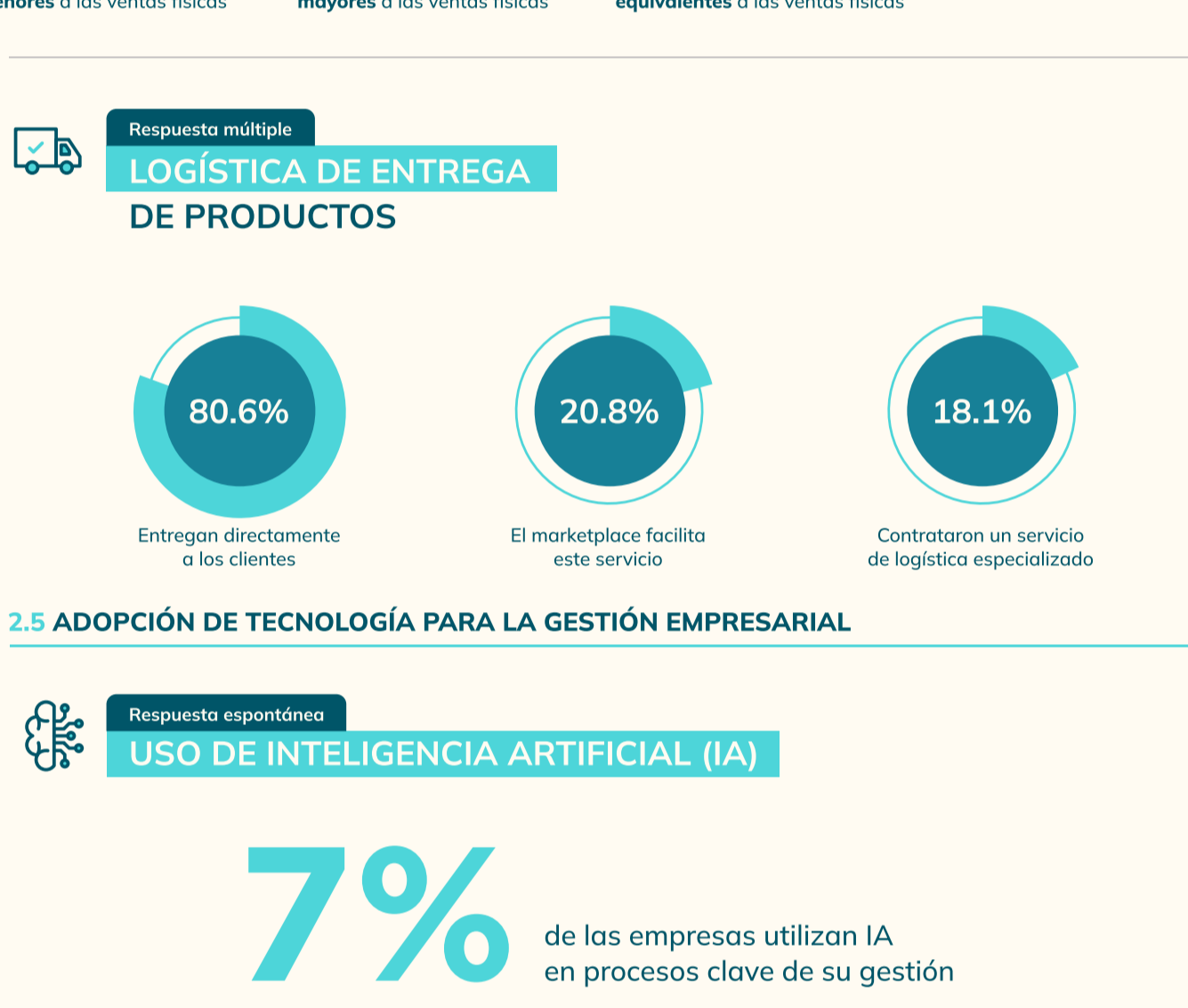
### Respuesta única TIEMPO VENDIENDO EN LÍNEA\* (años)



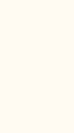
\*Los datos hacen referencia al 36% de empresas con ventas en línea, no al total de las empresas



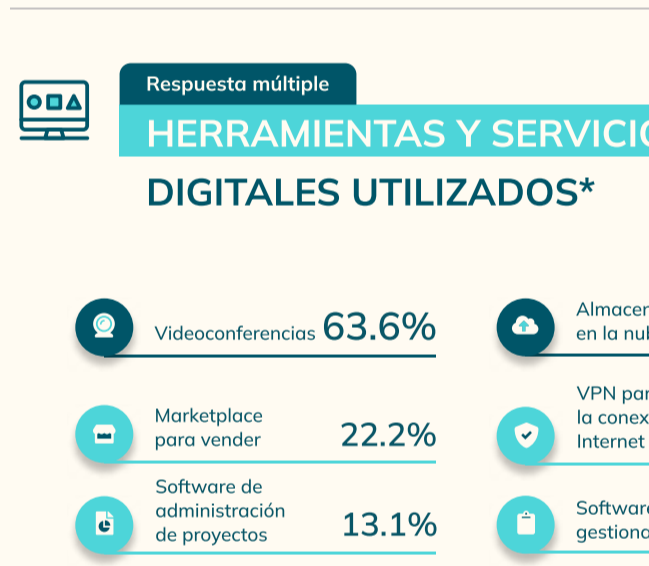
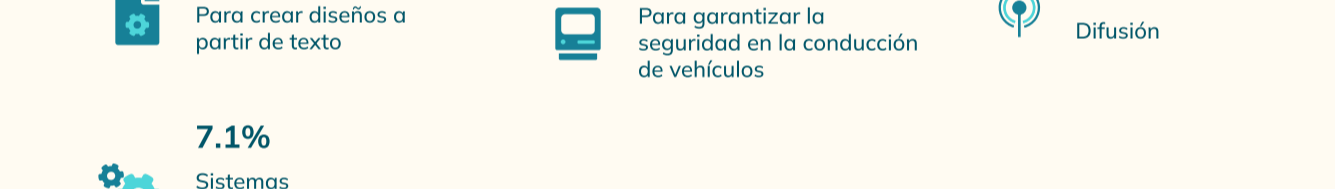
### Respuesta múltiple CANALES DE VENTAS EN LÍNEA\*



\*Los datos hacen referencia al 36% de empresas con ventas en línea, no al total de las empresas



### Respuesta única VENTAS EN LÍNEA



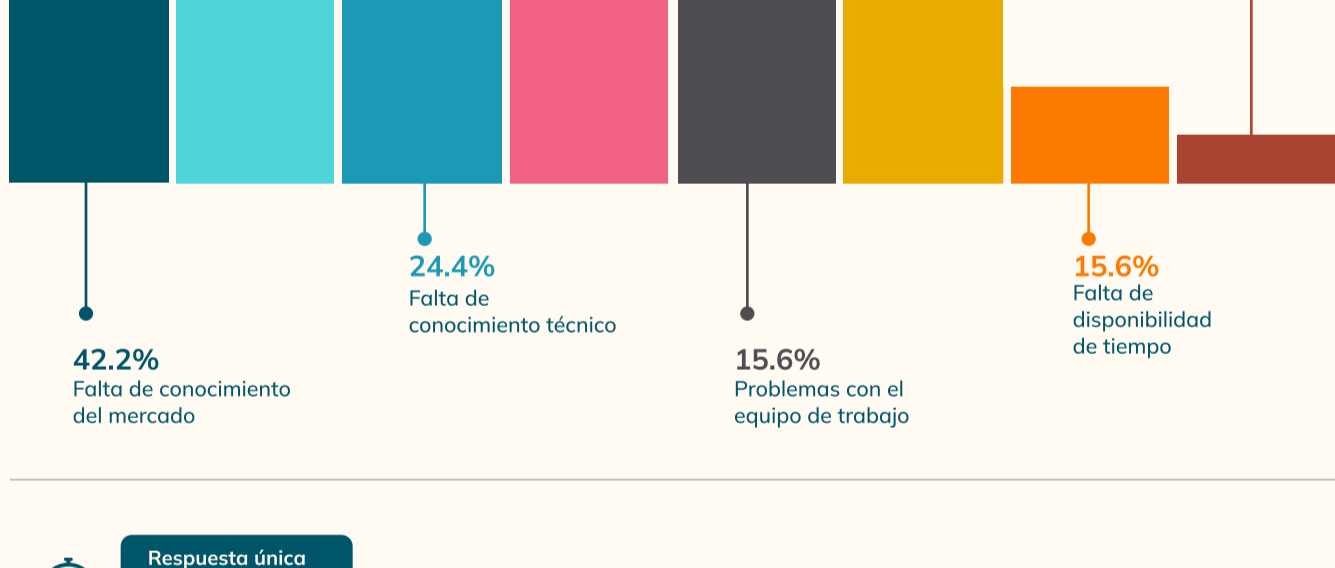
de las empresas no lograron aumentar sus ventas en línea respecto al año anterior



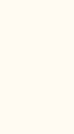
### Respuesta única VENTAS EN LÍNEA VS VENTAS FÍSICAS



### Respuesta múltiple LOGÍSTICA DE ENTREGA DE PRODUCTOS



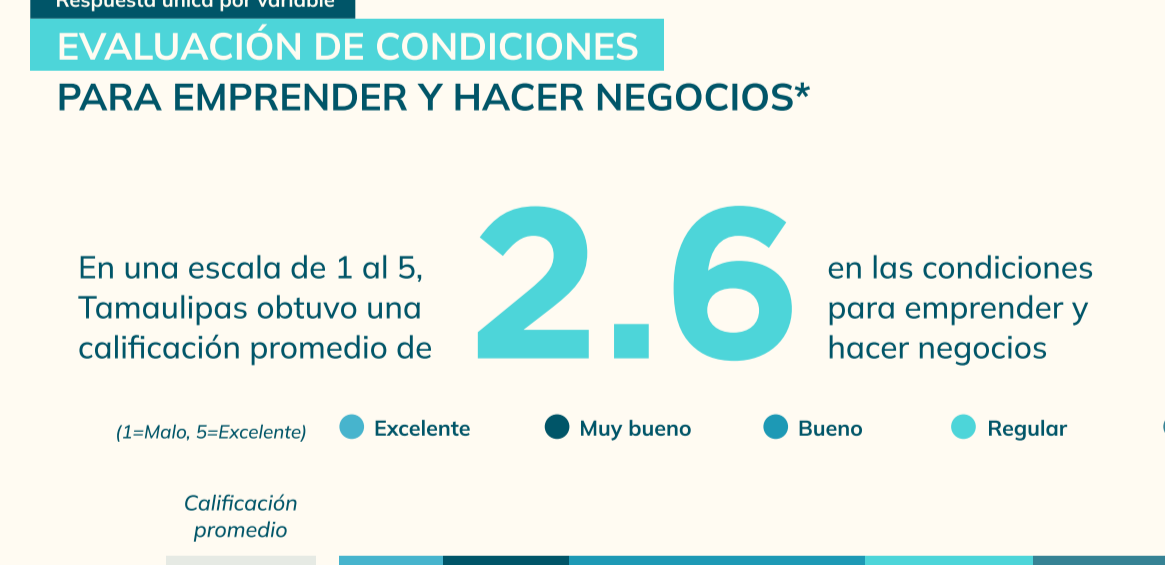
## 2.5 ADOPCIÓN DE TECNOLOGÍA PARA LA GESTIÓN EMPRESARIAL



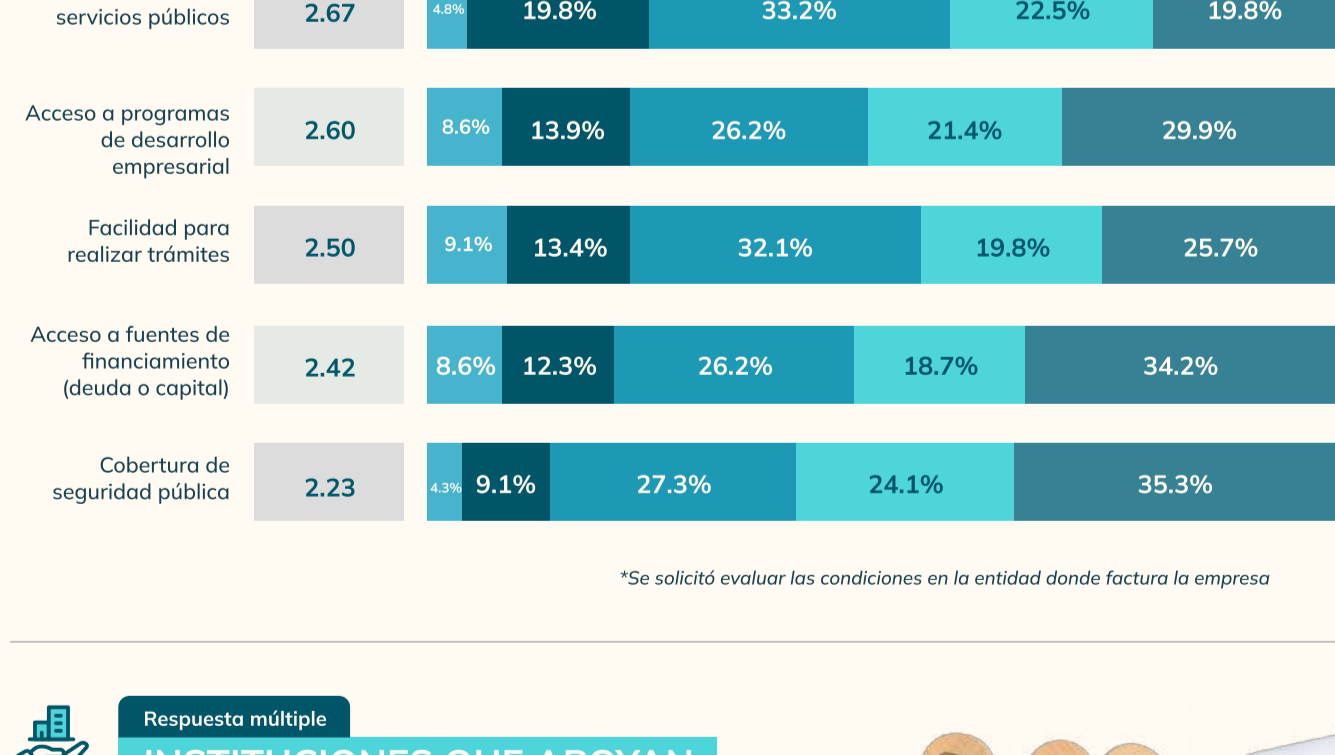
### Respuesta espontánea USO DE INTELIGENCIA ARTIFICIAL (IA)

**7%** de las empresas utilizan IA en procesos clave de su gestión

Las empresas aplican la IA en:

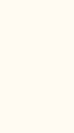


### Respuesta múltiple HERRAMIENTAS Y SERVICIOS DIGITALES UTILIZADOS\*



\*Los porcentajes hacen referencia al 53% de empresas que utilizan alguna herramienta o servicio digital

## SECCIÓN 3 - APRENDIENDO DEL FRACASO



### Respuesta única EXPERIENCIA CON EMPRESAS QUE NO FUNCIONARON

**29%** de las y los emprendedores han tenido alguna empresa que cerró



### Respuesta múltiple MOTIVOS DE FRACASO



### Respuesta única TIEMPO ANTES DE CIERRE (años entre el inicio y cierre de operaciones)

**72%** de las empresas cerraron durante sus primeros tres años



## SECCIÓN 4 - PERCEPCIÓN PAÍS Y POLÍTICAS PÚBLICAS



### Respuesta única por variable EVALUACIÓN DE CONDICIONES PARA EMPRENDER Y HACER NEGOCIOS\*

En una escala de 1 al 5, Tamaulipas obtuvo una calificación promedio de **2.6** en las condiciones para emprender y hacer negocios

(1=Mala, 5=Excelente) ● Excelente ● Muy bueno ● Bueno ● Regular ● Malo



\*Se solicitó evaluar las condiciones en la entidad donde factura la empresa



### Respuesta múltiple INSTITUCIONES QUE APOYAN A LAS EMPRESAS

**65%** de las empresas no han recibido apoyo de instituciones

Las empresas que sí han recibido apoyos, han sido por parte de:



### Respuesta única CONOCIMIENTO DE PROGRAMAS PÚBLICOS

**50%** de las y los emprendedores no conocen programas públicos de apoyo empresarial



### Respuesta múltiple INICIATIVAS GUBERNAMENTALES PRIORITARIAS



\*Promover el pago a proveedores en plazos justos aumenta a 26.3% entre las empresas con más de tres años en operación

La infografía sobre la Radiografía del emprendimiento en México® 2023 Edición Tamaulipas, es una obra de la ASEM - Asociación de Emprendedores de México (https://www.asem.mx/). Se encuentra sujeta a una Licencia Creative Commons Atribución-NoComercial-SinDerivados 4.0 Internacional (CC BY-NC-ND 4.0) (http://creativecommons.org/licenses/by-nc-nd/4.0/) y puede ser reproducida para cualquier uso no comercial otorgando el reconocimiento respectivo a la ASEM. No se permiten obras derivadas.

Base metodológica: 187 encuestas online a emprendedores (fundadores de MIPYMES y grandes empresarios que residen en Tamaulipas. El trabajo de campo se realizó del 16 de mayo al 21 de septiembre de 2023. Los resultados tienen un nivel de confianza del 90% con un margen de error de 6.03%.

